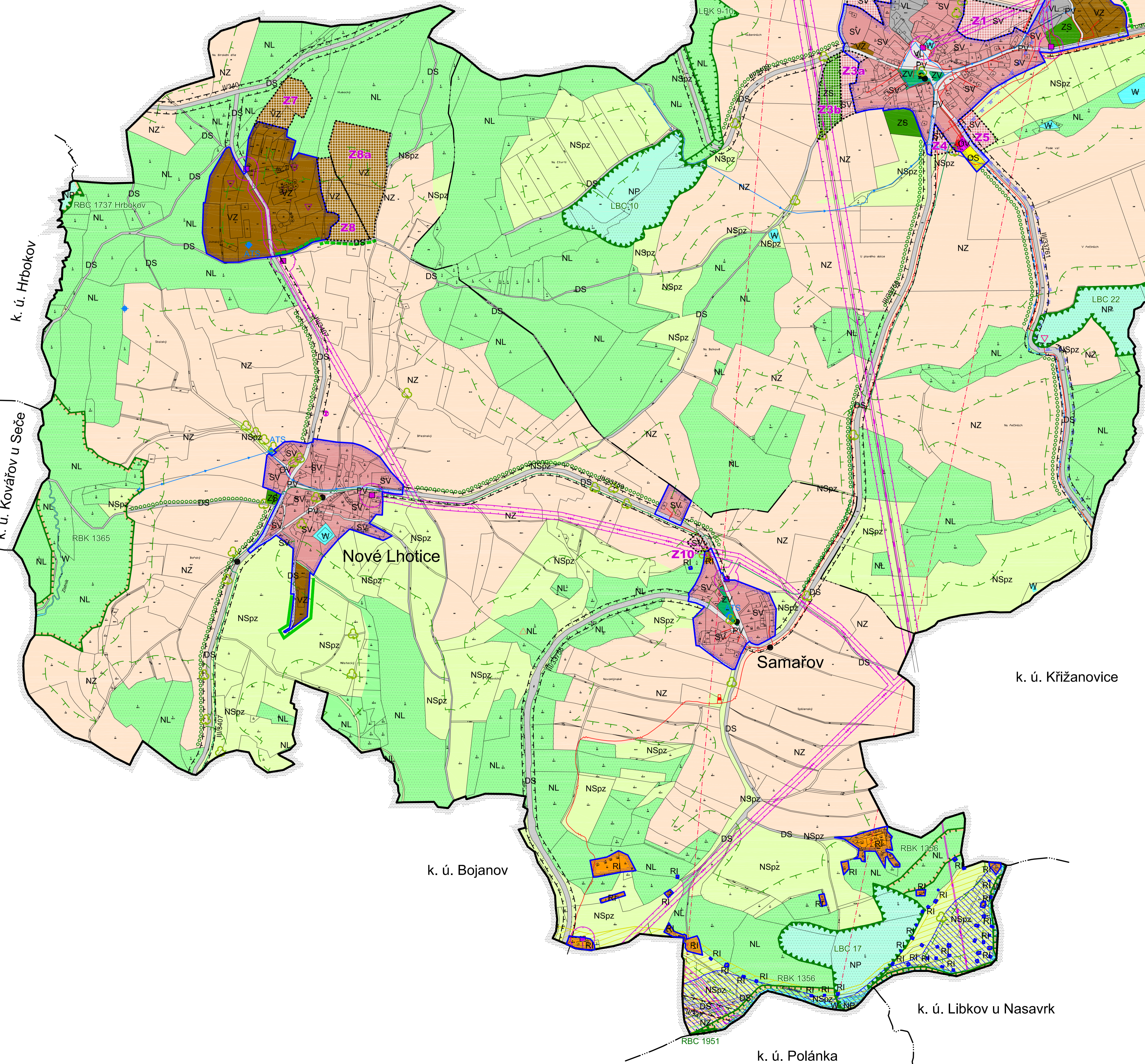


ÚZEMNÍ PLÁN LIBOMĚŘICE
ÚPLNÉ ZNĚNÍ PO VYDÁNÍ ZMĚNY č. 1

LEGENDA:

STAV / PLOCHA	NAVRH / PLOCHA	ÚZEMNÍ
		HRANICE ÚZEMNÍCH JEDNOTEK
		Hranice řešeného území
		Hranice katastrálního území
		Hranice zastavěného území k 24. 7. 2017
		Hranice zastavitelných ploch (Z)

PLOCHY S ROZDÍLNÝM ZPŮSOBEM VYUŽITÍ ÚZEMÍ	
SV	Plochy smíšené obytné - venkovské
OV	Plochy občanského vybavení - veřejná infrastruktura
OS	Plochy občanského vybavení - tělovýchovná a sportovní zařízení
RI	Plochy rekreace - plochy staveb pro rodinnou rekreaci
VL	Plochy výroby a skladování - lehký průmysl
VZ	Plochy výroby a skladování - zemědělská výroba
ZS	Plochy zeleně - soukromá a vyhrazená
ZV	Plochy veřejných prostranství - veřejná zeleň
PV	Plochy veřejných prostranství
DS	Plochy dopravní infrastruktury - silniční
W	Plochy vodní a vodohospodářské
NZ	Plochy zemědělské
NL	Plochy lesní
NSpZ	Plochy smíšené nezastavěného území - přírodní, zemědělská
NP	Plochy přírodní



TECHNICKÁ INFRASTRUKTURA	
	Vrchní vedení VN
	Vrchní vedení VVN a ZVN
	Trafostanice
	Větrný motor
	Radioreléová trasa
	Komunikační vedení
	Dálkový optický kabel
	Telekomunikační zařízení
	Vodovod
	Automatická tlaková stanice s akumulací
	Vodní zdroj
	Kanalizace

LIMITY VYUŽITÍ ÚZEMÍ, OCHRANA HODNOT ÚZEMÍ	
	Regionální biocentrum
	Regionální biokoridor
	Lokální biocentrum
	Lokální biokoridor
	Interakční prvky
	Zeleň ochranná a izolační
	Významné stavby, památky místního významu
	Významný strom, skupina stromů, alej
	Plochy PUPFL
	Pásmo 50 m od hranice PUPFL
	I. zóna CHKO
	III. zóna CHKO
	NATURA 2000 - evropsky významná lokalita CZ0533303 - Chrudimka
	Ochranné pásmo silnice
	Ochranné pásmo elektrorozvodů
	Ochranné pásmo vodního zdroje 2a. stupně / 2b. stupně
	Záplavové území Q100
	Území zvláštní povodně pod vodním dílem Křižanovice
	Krajinná památková zóna Slatiňansko - Slavicko
	Hlavní dílní dílo

Celé řešené území se nachází v ochranném pásmu radaru letiště Čáslav.

ÚZEMNÍ PLÁN LIBOMĚŘICE
ÚPLNÉ ZNĚNÍ PO VYDÁNÍ ZMĚNY č. 1
KOORDINAČNÍ VÝKRES

Projektant:
REGIO, projektový ateliér s.r.o.

Autorský kolektiv:
Ing. arch. Jana Šejtlová, RNDr. Lukáš Zemánek, Ph.D.,
Pavel Kupka, Lucie Hostáková, Jan Harčarik, Ing. Zlata Macháčová

Objednatel:
Obec Liboměřice

Měřítko:
1 : 5 000

Změna č.1 - nabytí účinnosti
12. 2. 2014

REGIO
PROJEKTOVÝ ATELIER
HRADEC KRÁLOVÉ