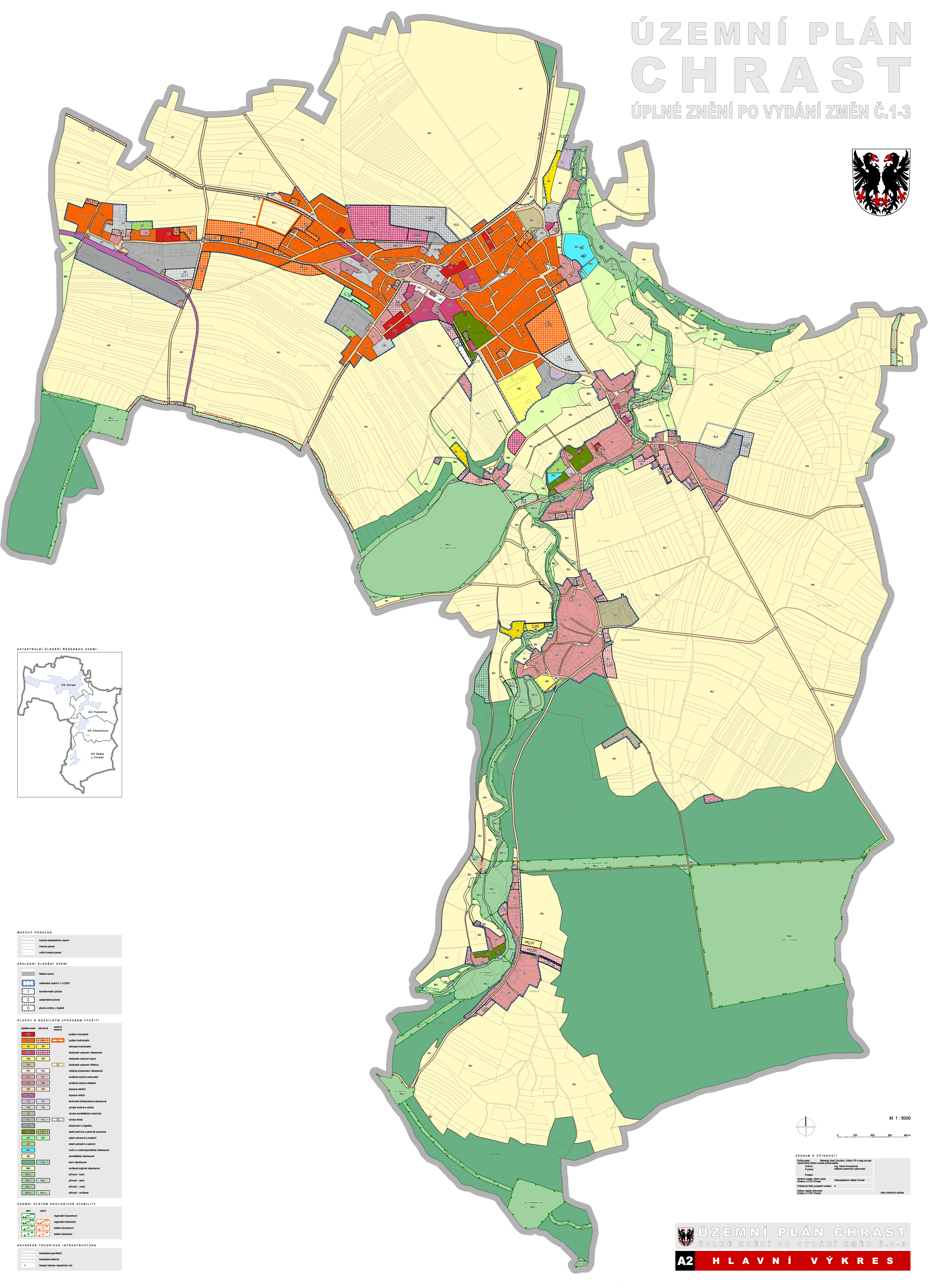



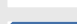



ÚPLNÉ ZNĚNÍ PO VYDÁNÍ ZMĚN Č.1-3



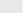
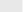
The map shows the geographical distribution of the four study sites. KÚ Chrást is located in the north-western part of the area. KÚ Podlažice is in the north-eastern part. KÚ Chuchotice is in the central-eastern part. KÚ Státní u Chrásti is in the southern part of the area.

----- hranice katastrálního území
 _____ hranice parcel
 _____ vnitřní kresba parcel

	pevné území
	zastavěné území k 1.4.2025
	transformační plocha
	zastavělná plocha
	plocha změny v krajinně

matematika	nápis	číslo	význam
0	0	0	žádný / nula
1	1	1	žádný / jednotka
2	2	2	reálné číslo
3	3	3	okružní výměr / desetin
4	4	4	okružní výměr / deset
5	5	5	okružní výměr / třetiny
6	6	6	okružní výměr / desetin
7	7	7	okružní výměr / desetin
8	8	8	okružní výměr / desetin
9	9	9	okružní výměr / desetin
10	10	10	okružní výměr / desetin
11	11	11	okružní výměr / desetin
12	12	12	okružní výměr / desetin
13	13	13	okružní výměr / desetin
14	14	14	okružní výměr / desetin
15	15	15	okružní výměr / desetin
16	16	16	okružní výměr / desetin
17	17	17	okružní výměr / desetin
18	18	18	okružní výměr / desetin
19	19	19	okružní výměr / desetin
20	20	20	okružní výměr / desetin
21	21	21	okružní výměr / desetin
22	22	22	okružní výměr / desetin
23	23	23	okružní výměr / desetin
24	24	24	okružní výměr / desetin
25	25	25	okružní výměr / desetin
26	26	26	okružní výměr / desetin
27	27	27	okružní výměr / desetin
28	28	28	okružní výměr / desetin
29	29	29	okružní výměr / desetin
30	30	30	okružní výměr / desetin
31	31	31	okružní výměr / desetin
32	32	32	okružní výměr / desetin
33	33	33	okružní výměr / desetin
34	34	34	okružní výměr / desetin
35	35	35	okružní výměr / desetin
36	36	36	okružní výměr / desetin
37	37	37	okružní výměr / desetin
38	38	38	okružní výměr / desetin
39	39	39	okružní výměr / desetin
40	40	40	okružní výměr / desetin
41	41	41	okružní výměr / desetin
42	42	42	okružní výměr / desetin
43	43	43	okružní výměr / desetin
44	44	44	okružní výměr / desetin
45	45	45	okružní výměr / desetin
46	46	46	okružní výměr / desetin
47	47	47	okružní výměr / desetin
48	48	48	okružní výměr / desetin
49	49	49	okružní výměr / desetin
50	50	50	okružní výměr / desetin
51	51	51	okružní výměr / desetin
52	52	52	okružní výměr / desetin
53	53	53	okružní výměr / desetin
54	54	54	okružní výměr / desetin
55	55	55	okružní výměr / desetin
56	56	56	okružní výměr / desetin
57	57	57	okružní výměr / desetin
58	58	58	okružní výměr / desetin
59	59	59	okružní výměr / desetin
60	60	60	okružní výměr / desetin
61	61	61	okružní výměr / desetin
62	62	62	okružní výměr / desetin
63	63	63	okružní výměr / desetin
64	64	64	okružní výměr / desetin
65	65	65	okružní výměr / desetin
66	66	66	okružní výměr / desetin
67	67	67	okružní výměr / desetin
68	68	68	okružní výměr / desetin
69	69	69	okružní výměr / desetin
70	70	70	okružní výměr / desetin
71	71	71	okružní výměr / desetin
72	72	72	okružní výměr / desetin
73	73	73	okružní výměr / desetin
74	74	74	okružní výměr / desetin
75	75	75	okružní výměr / desetin
76	76	76	okružní výměr / desetin
77	77	77	okružní výměr / desetin
78	78	78	okružní výměr / desetin
79	79	79	okružní výměr / desetin
80	80	80	okružní výměr / desetin
81	81	81	okružní výměr / desetin
82	82	82	okružní výměr / desetin
83	83	83	okružní výměr / desetin
84	84	84	okružní výměr / desetin
85	85	85	okružní výměr / desetin
86	86	86	okružní výměr / desetin
87	87	87	okružní výměr / desetin
88	88	88	okružní výměr / desetin
89	89	89	okružní výměr / desetin
90	90	90	okružní výměr / desetin
91	91	91	okružní výměr / desetin
92	92	92	okružní výměr / desetin
93	93	93	okružní výměr / desetin
94	94	94	okružní výměr / desetin
95	95	95	okružní výměr / desetin
96	96	96	okružní výměr / desetin
97	97	97	okružní výměr / desetin
98	98	98	okružní výměr / desetin
99	99	99	

stav	nóvth	
		regionální biocentrum
		regionální biokoridor
		lokální biocentrum
		lokální biokoridor

-  kanalizacijski grešni
- kanalizacijski tlačni
-  črpalni stacionarni odpadnih vod

1 : 5000

Pořizovatel:	Město Ústí nad Horami, odbor ÚP a rozvoje	
Oprávněná úřední osoba pořizovatele:		
Jméno:	Ing. Hana Kovančáková	
Funkce:	referent územního plánování	
Podpis:		
Správní orgán, který vydal Znění 6.3 ÚP Chrast:	Zastupitelstvo města Chrast	
Početové číslo poslední změny:	3	
Datum nabytí účinnosti Znění 6.3 ÚP Chrast:		
		otisk úředního razítka

ÚZEMNÍ PLÁN CHRST
ÚPLNÉ ZNĚNÍ PO VYDÁNÍ ZMĚN Č.1-3

A2 H L A V N Í V Ý K R E S