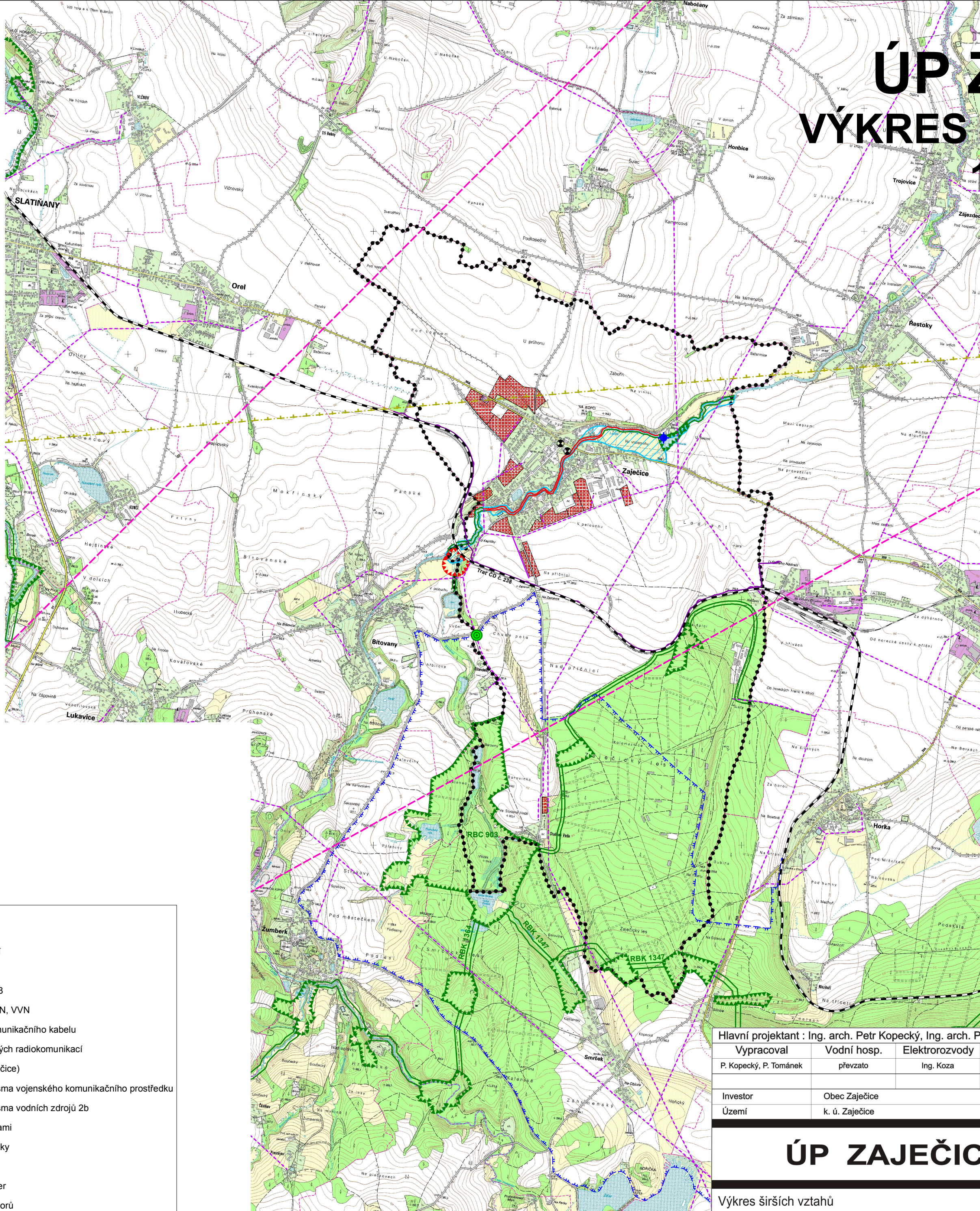


ÚP ZAJEČICE

VÝKRES ŠIRŠÍCH VZTAHŮ

1 : 25 000



Stav	Návrh
•••••	hranice řešeného území
□	návrhové plochy
—	železniční trať ČD č. 238
---	trasa vrchního vedení VN, VVN
---	trasa dálkového telekomunikačního kabelu
---	radioreléové trasy Českých radiokomunikací
◆	vodní zdroj (MILZA Zaječice)
---	hranice ochranného pásma vojenského komunikačního prostředku
---	hranice ochranného pásma vodních zdrojů 2b
---	území ohrožené záplavami
⊙	nemovité kulturní památky
⊙	památný strom
■	ÚSES - hranice biocenter
■	ÚSES - hranice biokoridorů

DIGITÁLNÍ ZPRACOVÁNÍ A TISK

Hlavní projektant : Ing. arch. Petr Kopecký, Ing. arch. Pavel Tománek					
Vypracoval	Vodní hosp.	Elektrorozvody	Plynovody	ZPF	ÚSES
P. Kopecký, P. Tománek	převzato	Ing. Koza	převzato	P. Tománek	převzato
Investor	Obec Zaječice				
Území	k. ú. Zaječice				
ÚP ZAJEČICE				Formát	
				Měřítko	1 : 25 000
				Stupeň	ÚPD
				Datum	06/2008
				Zak. číslo	2/098/07
Výkres širších vztahů				Část	



B2.2