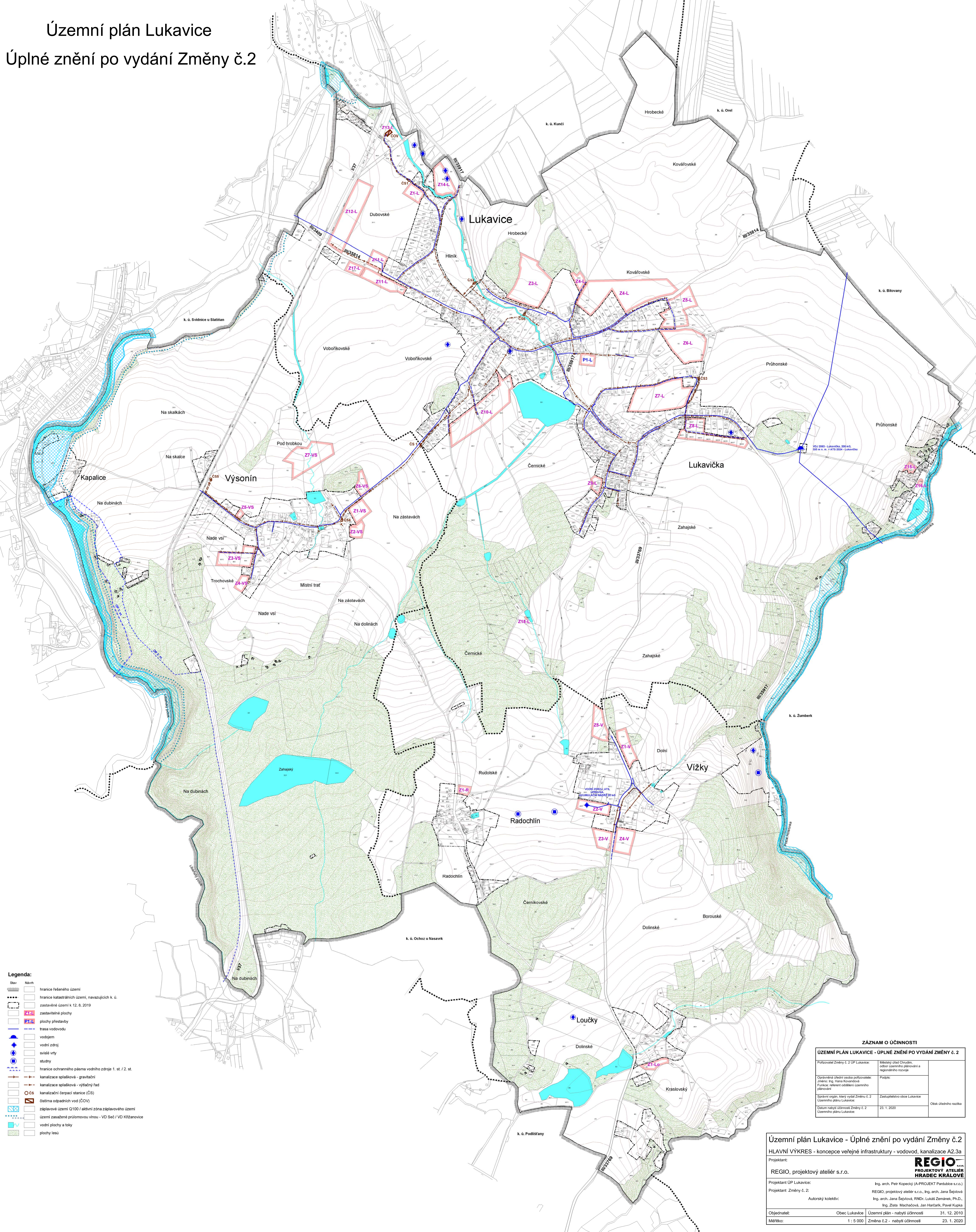


Územní plán Lukavice

Úplné znění po vydání Změny č.2



- Legenda:**
- Stav Návln
 - hranice řešeného území
 - hranice katastrálních území, navazujících k. ú.
 - zastavěné území k 12. B. 2019
 - zastavitelné plochy
 - plachy přestavby
 - trasa vodovodu
 - vodjem
 - vodní zdroj
 - svíslé vrt
 - studny
 - hranice ochranného pásma vodního zdroje 1. st. / 2. st.
 - kanalizace splašková - gravitační
 - kanalizace splašková - výtlačný řad
 - kanalizační čerpací stanice (ČS)
 - šitímna odpadních vod (ČOV)
 - záplavové území Q100 / aktivní zóna záplavového území
 - území zasažené průlomovou vlnou - VD Seč / VD Křižanovice
 - vodní plochy a toky
 - plochy lesů

ZÁZNAM O ÚČINNOSTI		
ÚZEMNÍ PLÁN LUKAVICE - ÚPLNÉ ZNĚNÍ PO VYDÁNÍ ZMĚNY č. 2		
Posuzování Změny č. 2 ÚP Lukavice:	Městský úřad Chrást, odbor územního plánování a regionálního rozvoje	
Ověřování úřední osoba pořizovatele územního plánu Lukavice:	Podpis:	
Podpis: Ing. Hana Kovandová	Zastupitelstvo obce Lukavice	Ověřování úřední osoba pořizovatele územního plánu Lukavice:
Správní orgán, který vydal Změnu č. 2 Územního plánu Lukavice:	23. 1. 2020	
Datum nabytí účinnosti Změny č. 2 Územního plánu Lukavice:	23. 1. 2020	

Územní plán Lukavice - Úplné znění po vydání Změny č.2

HLAVNÍ VÝKRES - koncepce veřejné infrastruktury - vodovod, kanalizace A2.3a

Projektant: REGIO, projektový ateliér s.r.o.

Projektant ÚP Lukavice: Ing. arch. Petr Kopecký (A-PROJEKT Pardubice s.r.o.)

Projektant Změny č. 2: REGIO, projektový ateliér s.r.o., Ing. arch. Jana Šejková

Autorský kolektiv: Ing. arch. Jana Šejková, RNDr. Lukáš Zemánek, Ph.D., Ing. Zlata Macháčková, Jan Harčarik, Pavel Kupka

Objednatel: Obec Lukavice

Měřítko: 1 : 5 000

Územní plán - nabytí účinnosti

Změna č.2 - nabytí účinnosti

31. 12. 2010

23. 1. 2020