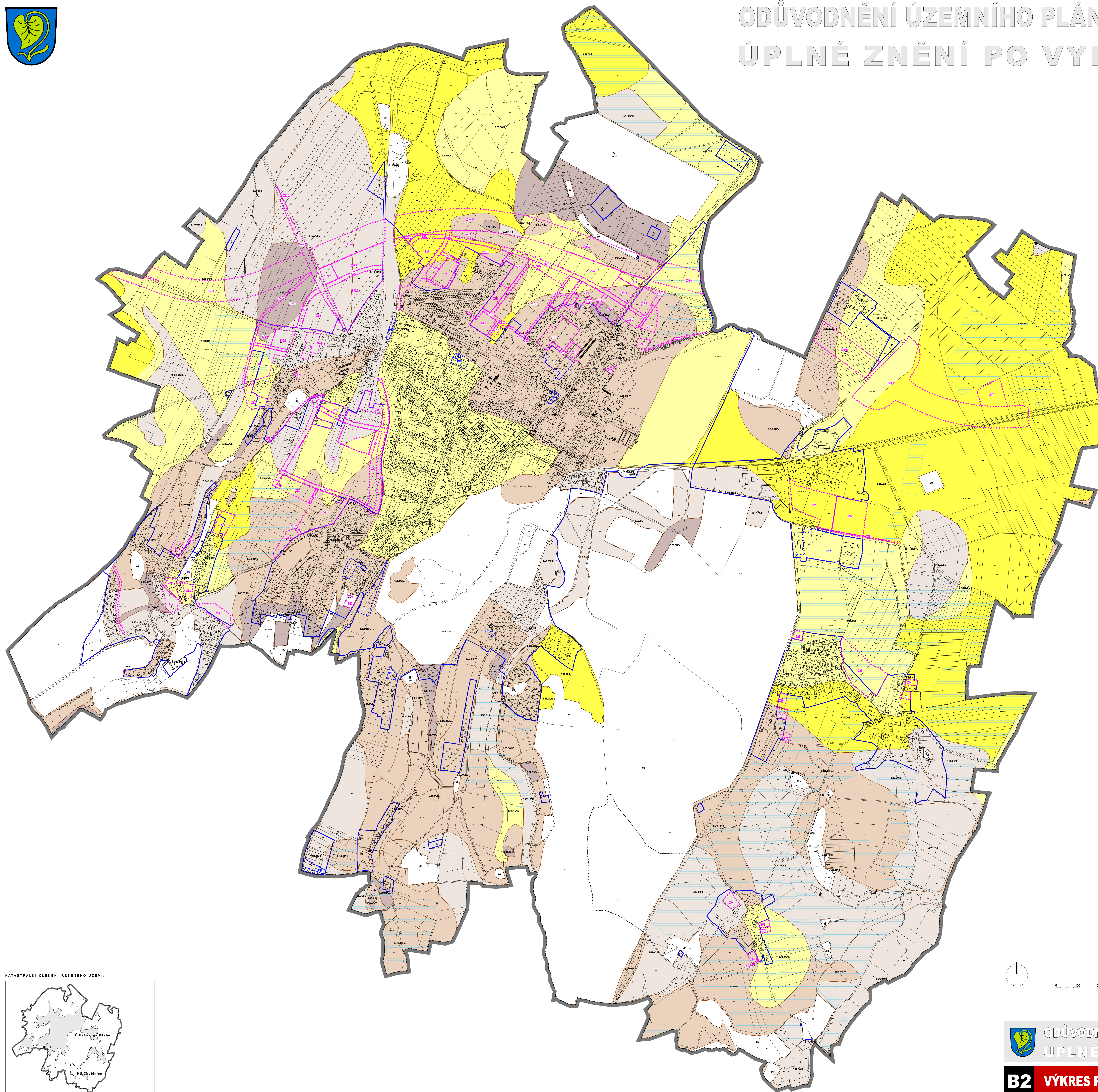
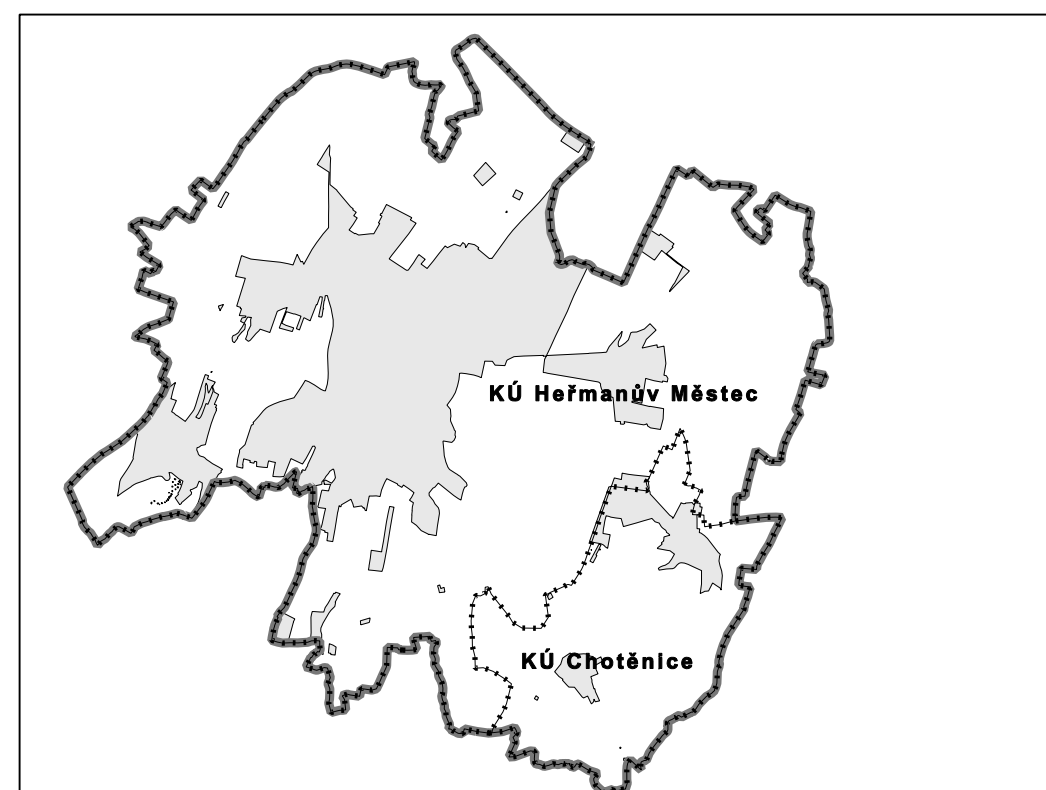




ODŮVODNĚNÍ ÚZEMNÍHO PLÁNU HEŘMANŮV MĚSTEC ÚPLNÉ ZNĚNÍ PO VYDÁNÍ ZMĚNY Č.1



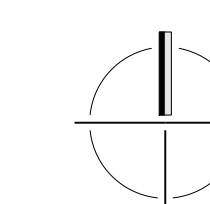
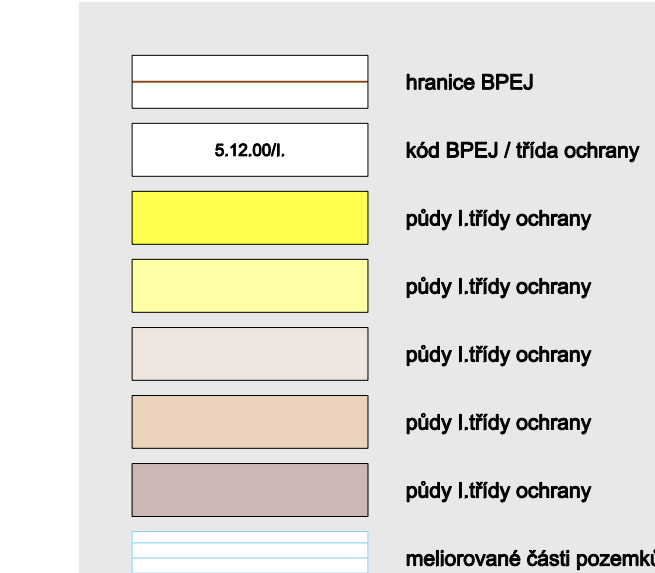
KATASTRÁLNÍ ČLENĚNÍ ŘEŠENÉHO ÚZEMÍ:



ZÁKLADNÍ ČLENĚNÍ ÚZEMÍ

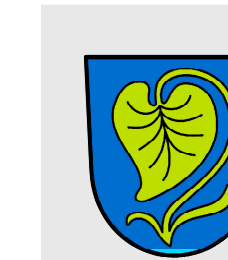


STAV PŮDNÍHO FONDU



M 1 : 5000

0 100 200 300 400 m



ODŮVODNĚNÍ ÚZEMNÍHO PLÁNU HEŘMANŮV MĚSTEC
ÚPLNÉ ZNĚNÍ PO VYDÁNÍ ZMĚNY Č.1

B2

VÝKRES PŘEDPOKLÁDANÝCH ZÁBORŮ PŮDNÍHO FONDU