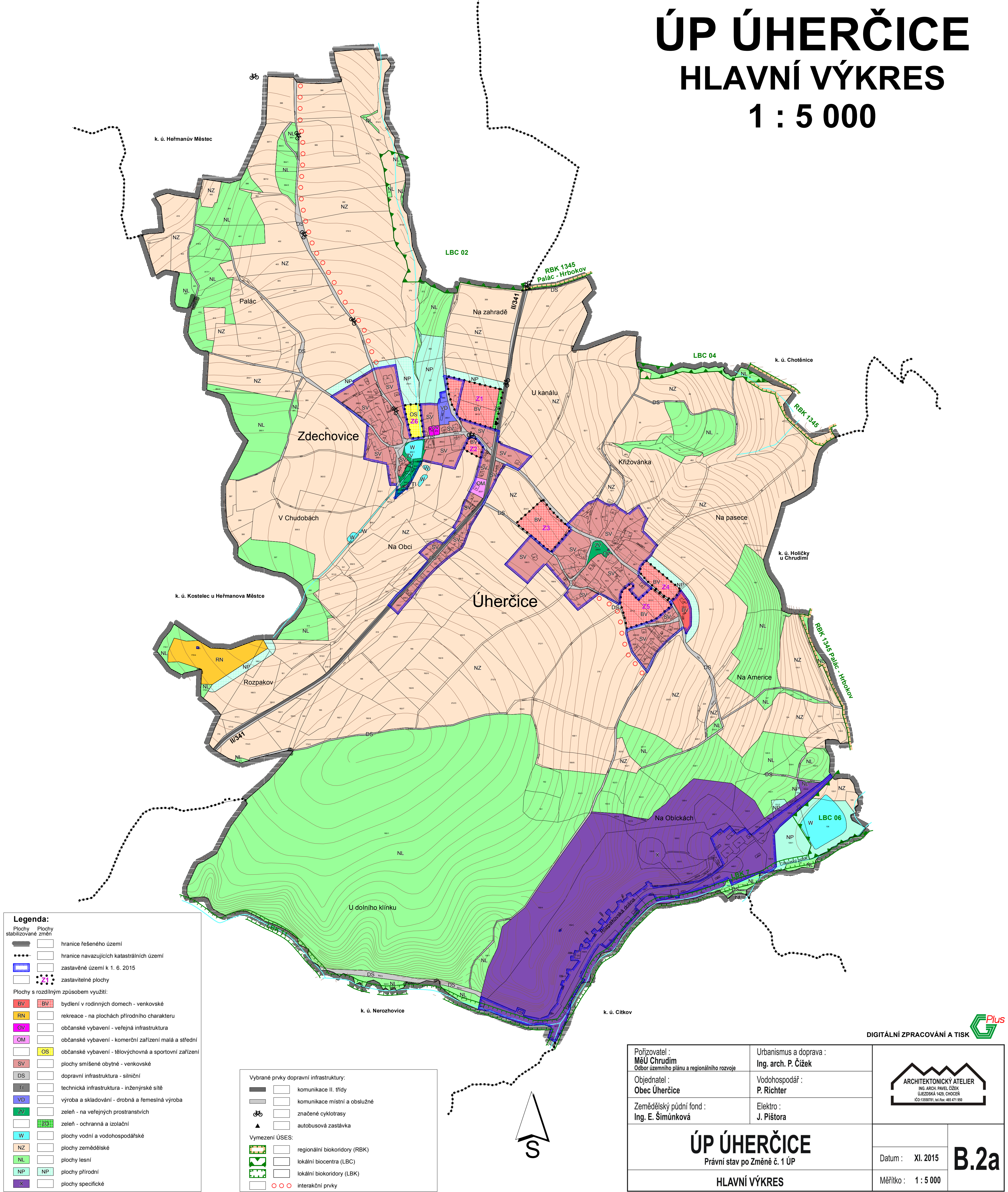


ÚP ÚHERČICE

HLAVNÍ VÝKRES

1 : 5 000



Legenda:

Plochy stabilizované změn

Plochy

hranice řešeného území

hranice navazujících katastrálních území

zastavěné území k 1. 6. 2015

zastavitelné plochy

Plochy s rozdílným způsobem využití:

BV bydlení v rodinných domech - venkovské

RN rekreace - na plochách přírodního charakteru

OV občanské vybavení - veřejná infrastruktura

OM občanské vybavení - komerční zařízení malá a střední

OS občanské vybavení - tělovýchovná a sportovní zařízení

SV plochy smíšené obytné - venkovské

DS dopravní infrastruktura - silniční

TI technická infrastruktura - inženýrské sítě

VD výroba a skladování - drobná a řemeslná výroba

ZV zeleň - na veřejných prostranstvích

W zeleň - ochranná a izolační

W plochy vodní a vodohospodářské

NZ plochy zemědělské

NL plochy lesní

NP plochy přírodní

X plochy specifické

Vybrané prvky dopravní infrastruktury:

komunikace II. třídy

komunikace místní a obslužné

značené cyklotrasy

autobusová zastávka

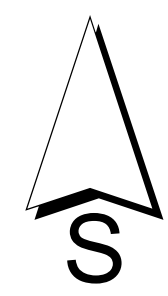
Vymezení ÚSES:


regionální biokoridory (RBK)

lokální biocentra (LBC)

lokální biokoridory (LBK)

interakční prvky



Porizovatel : MěÚ Chrudim Odbor územního plánu a regionálního rozvoje	Urbanismus a doprava : Ing. arch. P. Čížek		
Objednatel : Obec Úherčice	Vodohospodář : P. Richter		
Zemědělský půdní fond : Ing. E. Šimůnková	Elektro : J. Pištora		
<div>ÚP ÚHERČICE</div> <div>Právní stav po Změně č. 1 ÚP</div> <div>HLAVNÍ VÝKRES</div>		Datum : XI. 2015	<div>B.2a</div>
		Měřítko : 1 : 5 000	

DIGITÁLNÍ ZPRACOVÁNÍ A TISK

