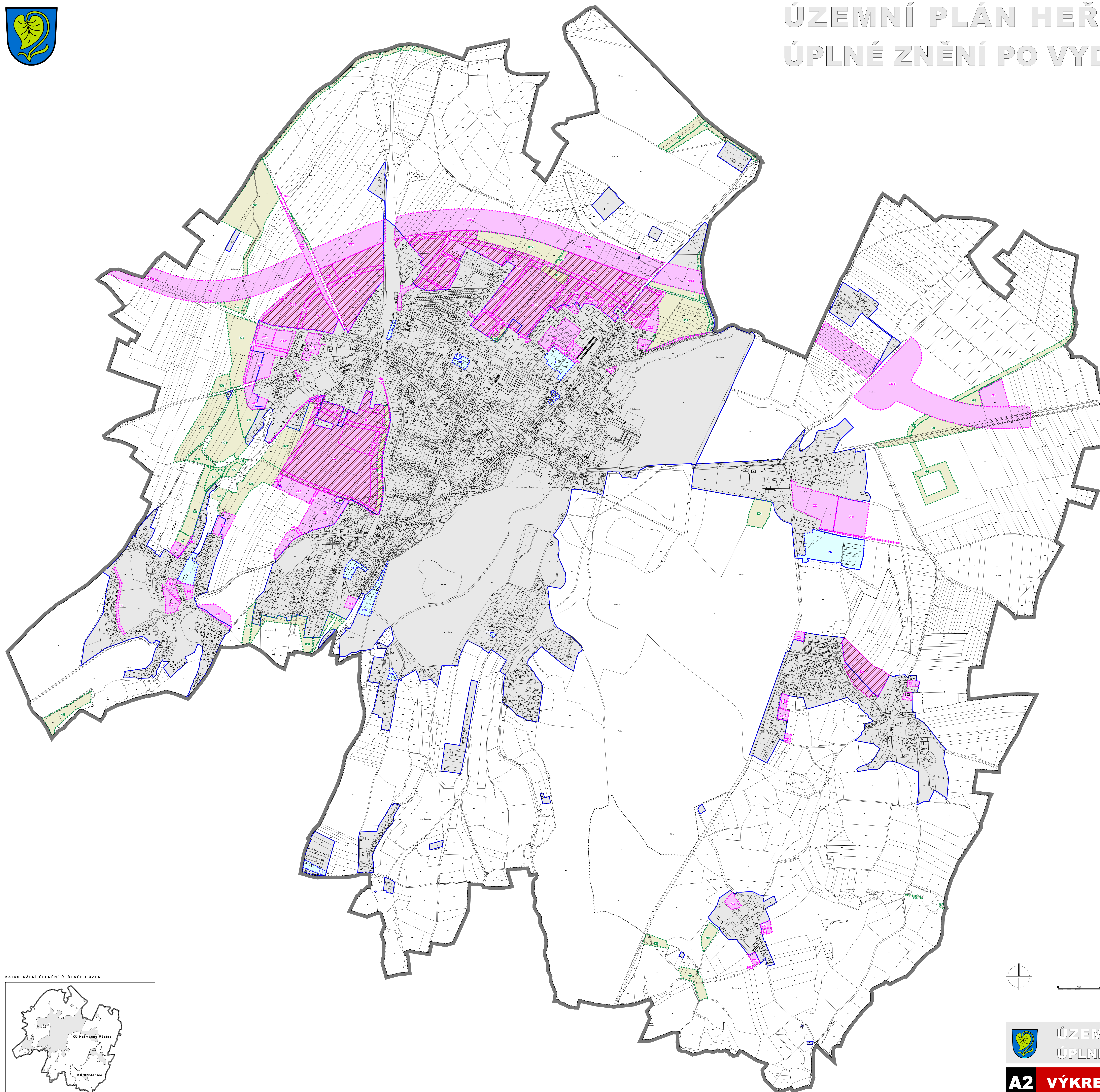


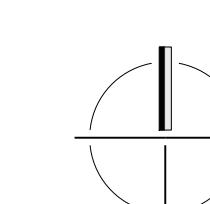


# ÚZEMNÍ PLÁN HEŘMANŮV MĚSTEC ÚPLNÉ ZNĚNÍ PO VYDÁNÍ ZMĚN Č.1 A 2



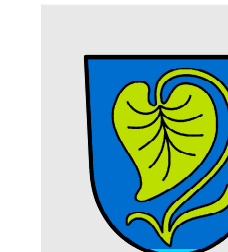
GRAFICKÁ LEGENDA	
	hranice řešeného území
	hranice katastrálního území
	zastavěná území k 31.10.2018
	zastavěná plochy
	plochy zemědělské
	plochy přestavby
	plochy s prováděním územní studie

ZÁZNAM O ČINNOSTI	
Příjemce: Město Heřmanův Městec	Městský úřad Chotěboř, odbor ÚP a regionálního rozvoje
Objekt: Územní plán Heřmanův Městec	Ing. Marek Kováčik
Podpis: Město Heřmanův Městec	Městský úřad Chotěboř
Podpis: Město Heřmanův Městec	Zastupitelstvo města Heřmanův Městec
Podpis: Město Heřmanův Městec	2
Podpis: Město Heřmanův Městec	2
Podpis: Město Heřmanův Městec	2



M 1 : 5000

0 100 200 300 400 m



ÚZEMNÍ PLÁN HEŘMANŮV MĚSTEC  
ÚPLNÉ ZNĚNÍ PO VYDÁNÍ ZMĚN Č.1 A 2

**A2 VÝKRES ZÁKLADNÍHO ČLENĚNÍ ÚZEMÍ**