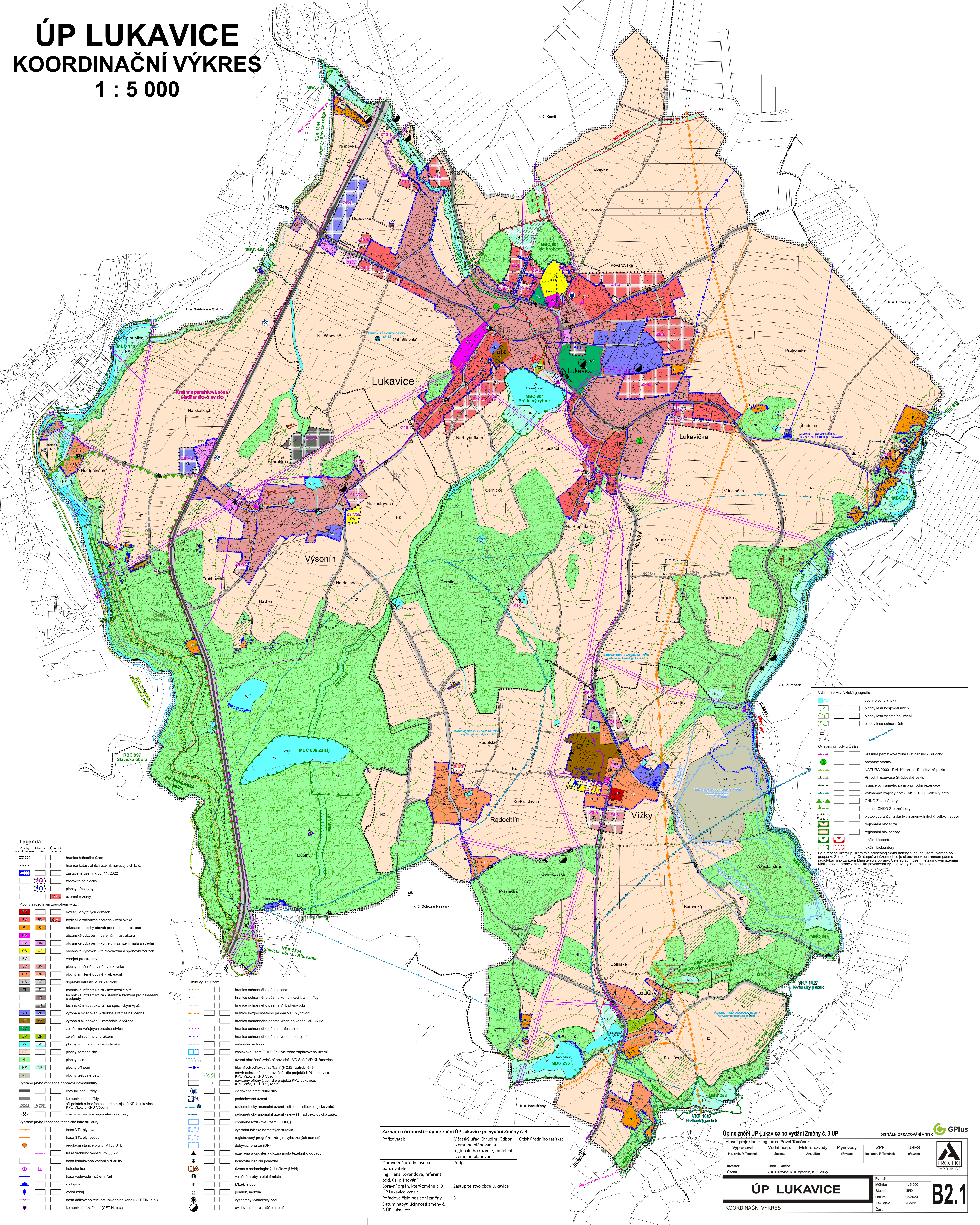


ÚP LUKAVICE

KOORDINAČNÍ VÝKRES

1 : 5 000



Legenda:

Plochy stabilizované

- hranice sešněného území
- hranice katastrálních území, navazujících k. ú.
- zastavěné území k. 30. 11. 2022
- zastavěné plochy
- plochy přestavby
- územní rezervy

Plochy s rozdílným způsobem využití:

- bydlení v bytových domech
- bydlení v rodinných domech - venkovské
- rekreace - plochy staveb pro rodinnou rekreaci
- občanské vybavení - veřejná infrastruktura
- občanské vybavení - komerční zařízení malá a střední
- občanské vybavení - tělocvična a sportovní zařízení
- veřejné prostranství
- plochy smíšené obytné - venkovské
- plochy smíšené obytné - rekreační
- dopravní infrastruktura - silniční
- technická infrastruktura - inženýrské sítě
- technická infrastruktura - stavby a zařízení pro nakládání s odpady
- technická infrastruktura - se specifickým využitím
- výroba a skladování - drobná a řemeslná výroba
- výroba a skladování - zemědělská výroba
- zeleň - na veřejných prostranstvích
- zeleň - přírodní charakteru
- plochy vodní a vodohospodářské
- plochy zemědělské
- plochy lesní
- plochy těžby nerostů
- plochy přírodní
- NT

Vybrané prvky koncepce dopravní infrastruktury:

- komunikace I. třídy
- komunikace III. třídy
- síť polních a lesních cest - die projektu KPÚ Lukavice, KPÚ Vízky a KPÚ Výsotin
- značené místní a regionální cyklotrasy

Vybrané prvky koncepce technické infrastruktury:

- trasa VTL plynovodu
- trasa STL plynovodu
- regulační stanice plynu (VTL / STL)
- trasa vrchního vedení VN 35 kV
- trasa kabelového vedení VN 35 kV
- traťostanice
- trasa vodovodu - páteřní řad
- vodjem
- vodní zdroj
- trasa dálkového telekomunikačního kabelu (CETIN, a.s.)
- komunikační zařízení (CETIN, a.s.)

Limity využití území:

- hranice ochranného pásma lesa
- hranice ochranného pásma komunikací I. a III. třídy
- hranice ochranného pásma VTL plynovodu
- hranice bezpečnostního pásma VTL plynovodu
- hranice ochranného pásma vrchního vedení VN 35 kV
- hranice ochranného pásma trafostanice
- hranice ochranného pásma vodního zdroje 1. st.
- radiotelefonní trasy
- záplavové území Q100 / aktivní zóna záplavového území
- území ohrožené zvláštní povodní - VD Seč / VD Křtiny
- hlavní odvodňovací zařízení (HOZ) - zabudované
- návrh ochranného zátěže - die projektu KPÚ Lukavice, KPÚ Vízky a KPÚ Výsotin
- návrh plochy žlab - die projektu KPÚ Lukavice, KPÚ Vízky a KPÚ Výsotin
- evokované staré důlní dílo
- poddolované území
- radiometricky anomální území - střední radiologická zátěž
- radiometricky anomální území - nejvyšší radiologická zátěž
- chráněné ložiskové území (CHLU)
- vyhradení ložiskové nerostných surovin
- registrovány prognózy zdrojů nevyhraněných nerostů
- dobývání prostor (DP)
- uzavřená a opouštěná úložná místa těžebního odpadu
- neomluvitelná kulturní památka
- území s archeologickými nálezy (ÚAN)
- válečné hroby a pietní místa
- křížek, sloup
- pomník, mohyla
- významný vyhlídkový bod
- evokované staré zátěže území

Záznam o účinnosti – úplné znění ÚP Lukavice po vydání Změny č. 3		
Pořizovatel:	Městský úřad Chrudim, Odbor územního plánování a regionálního rozvoje, oddělení územního plánování	Ověřil: Ing. arch. P. Tománek
Oprávněná úřední osoba pořizovatele:	Ing. Hana Kovandová, referent odd. úz. plánování	
Správní orgán, který změnu č. 3 ÚP Lukavice vydal:	Zastupitelstvo obce Lukavice	
Pořadové číslo poslední změny	3	
Datum nabytí účinnosti změny č. 3 ÚP Lukavice:		

Vybrané prvky fyzické geografie:

- vodní plochy a toky
- plochy lesů hospodářských
- plochy lesů zvláštního určení
- plochy lesů ochranných

Ochrana přírody a ÚSES:

- Krajinná památková zóna Slatiňansko - Slavičsko
- památné stromy
- NATURA 2000 - EVL Křivánek - Strádovské peklo
- Přírodní rezervace Strádovské peklo
- hranice ochranného pásma přírodní rezervace
- Významný krajinný prvek (VKP) 1027 Křivánský potok
- CHKO Železné hory
- zóna CHKO Železné hory
- biotop vybraných zvláště chráněných druhů velkých savců
- regionální biocentra
- regionální biokoridory
- lokální biocentra
- lokální biokoridory

Celé řešené území je územím s archeologickými nálezy a leží na území Národního geoparku Železné hory. Celé správní území obce je situováno v ochranném pásmu radiolokačního zařízení Ministerstva obrany. Celé správní území je zájmovým územím Ministerstva obrany z hlediska povolení vybraných druhů staveb.

Úplné znění ÚP Lukavice po vydání Změny č. 3 ÚP

Hlavní projektant: Ing. arch. Pavel Tománek
Výpracoval: Vodní hosp. Elektrovozovody Plynovody ZPF ÚSES
Ing. arch. P. Tománek převzal Ant. Liška převzal Ing. arch. P. Tománek převzal

Investor: Obec Lukavice
Území: k. ú. Lukavice, k. ú. Výsotin, k. ú. Vízky

ÚP LUKAVICE

KOORDINAČNÍ VÝKRES

Formát: A4
Měřítko: 1:5 000
Stupeň: ÚPO
Datum: 08/2023
Zak. číslo: 208/22
Část

DIGITÁLNÍ ZPRACOVÁNÍ A TISK

B2.1