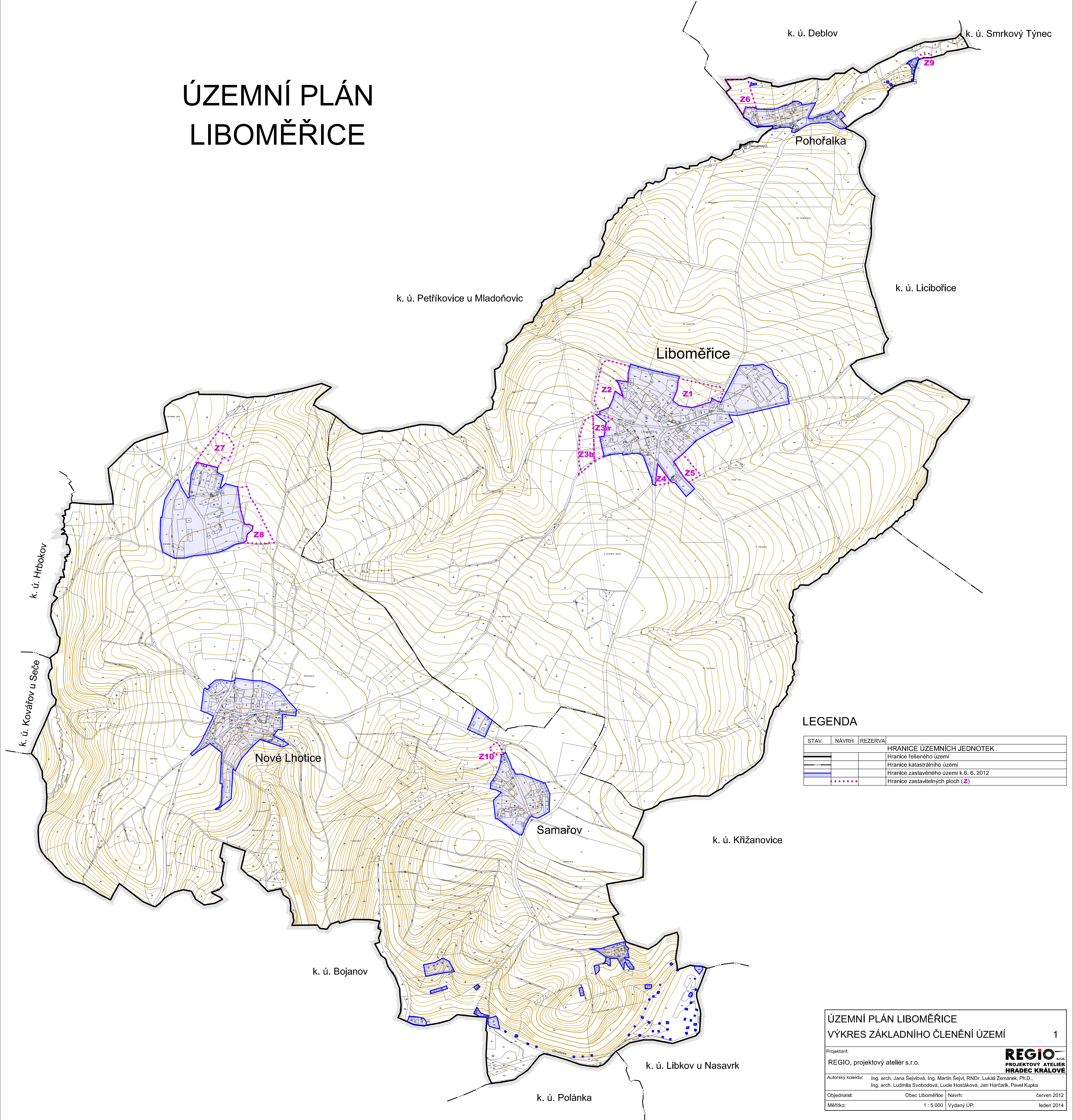


# ÚZEMNÍ PLÁN LIBOMĚŘICE



## LEGENDA

STAV	NÁVRH	REZERVA	HRANICE ÚZEMNÍCH JEDNOTEK
			Hranice řešeného území
			Hranice katastrálního území
			Hranice zastavěného území k 6. 6. 2012
			Hranice zastavitelných ploch (Z)

## ÚZEMNÍ PLÁN LIBOMĚŘICE VÝKRES ZÁKLADNÍHO ČLENĚNÍ ÚZEMÍ

1

Projektant:	REGIO, projektový ateliér s.r.o.			<b>REGIO</b> s.r.o. PROJEKTOVÝ ATELIER HRADEC KRÁLOVÉ	
Autorský kolektiv:	Ing. arch. Jana Šejvlová, Ing. Martin Šejvl, RNDr. Lukáš Zemánek, Ph.D., Ing. arch. Ludmila Svobodová, Lucie Hostáková, Jan Harčářík, Pavel Kupka				
Objednatel:	Obec Liboměřice	Návrh:	červen 2012		
Měřítko:	1 : 5 000	Vydání ÚP:	leden 2014		