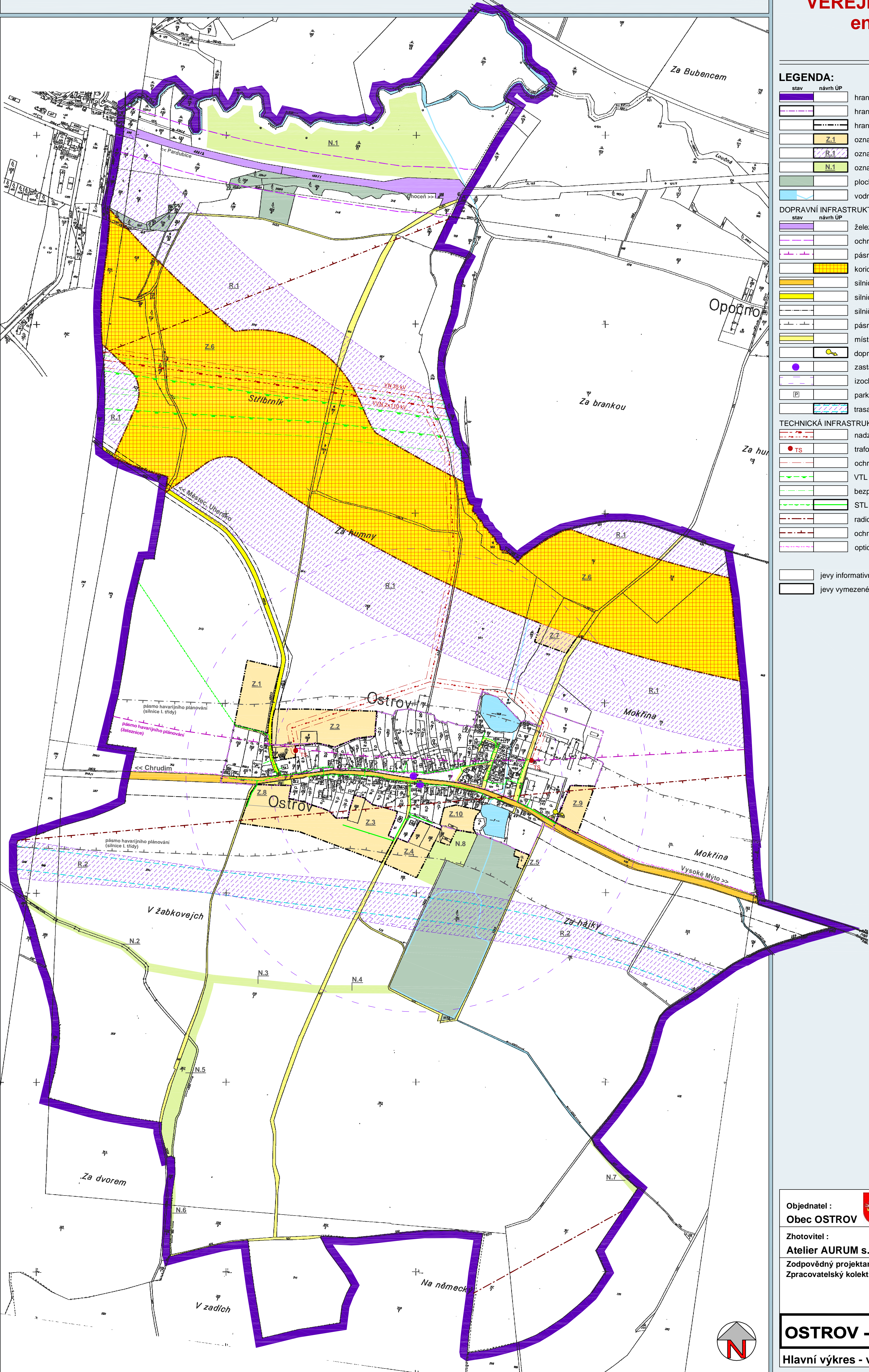


OSTROV - ÚZEMNÍ PLÁN - NÁVRH -

HLAVNÍ VÝKRES VEŘEJNÁ INFRASTRUKTURA energetika, doprava 1 : 5 000



LEGENDA:		
stav	návrh ÚP	
		hranice řešeného, katastrálního území
		hranice zastavěného území k datu 04/2009
		hranice zastavitelné plochy
	Z.1	označení zastavitelných ploch
	R.1	označení ploch územních rezerv
	N.1	označení ostatních rozvojových ploch nezastavitelného území
		plochy lesa
		vodní plochy a toky
DOPRAVNÍ INFRASTRUKTURA		
stav	návrh ÚP	
		železnice
		ochranné pásmo dráhy
		pásmo havarijního plánování - železnice
		koridor rychlostní silnice R35
		silnice I. třídy
		silnice III. třídy
		silniční ochranné pásmo
		pásmo havarijního plánování - silnice I. třídy
		místní obslužné a účelové komunikace
		dopravní napojení lokality
		zastávka HD
		izochrony dostupnosti 5 / 8 minut
	P	parkoviště
		trasa vodního kanálu D-O-L (územní rezerva)
TECHNICKÁ INFRASTRUKTURA		
		nadzemní vedení elektro VVN 110 kV a VN 35 kV
	TS	trafostanice
		ochranné pásmo vedení a zařízení elektrizační soustavy
		VTL plynovod
		bezpečnostní pásmo plynárenských zařízení
		STL plynovod
		radioreleová trasa AČR
		ochranné pásmo komunikačního vedení AČR
		optická síť elektronických komunikací
		jevy informativní
		jevy vymezené ÚP

Objednatel : Obec OSTROV		 aurum s.r.o.
Zhotovitel : Atelier AURUM s.r.o. Pardubice		ARCHITEKTURA • URBANISMUS REGIONÁLNÍ ÚZEMNÍ MANAGEMENT
Zodpovědný projektant : Ing. arch. Ivana Petřů		zakázka : 43/07
Zpracovatelský kolektiv : Ing. arch. Jana Půlpytllová		etapa: ÚP pro vydání
Michal Izák		datum : 11/2009
Ing. arch. Dana Suchánková		měřítko : 1 : 5 000
Olga Lukášová		
Ing. Drahomír Ježek		
OSTROV - ÚZEMNÍ PLÁN - návrh		příloha č. I.B2b
Hlavní výkres - veř. infrastruktura - energ., doprava		