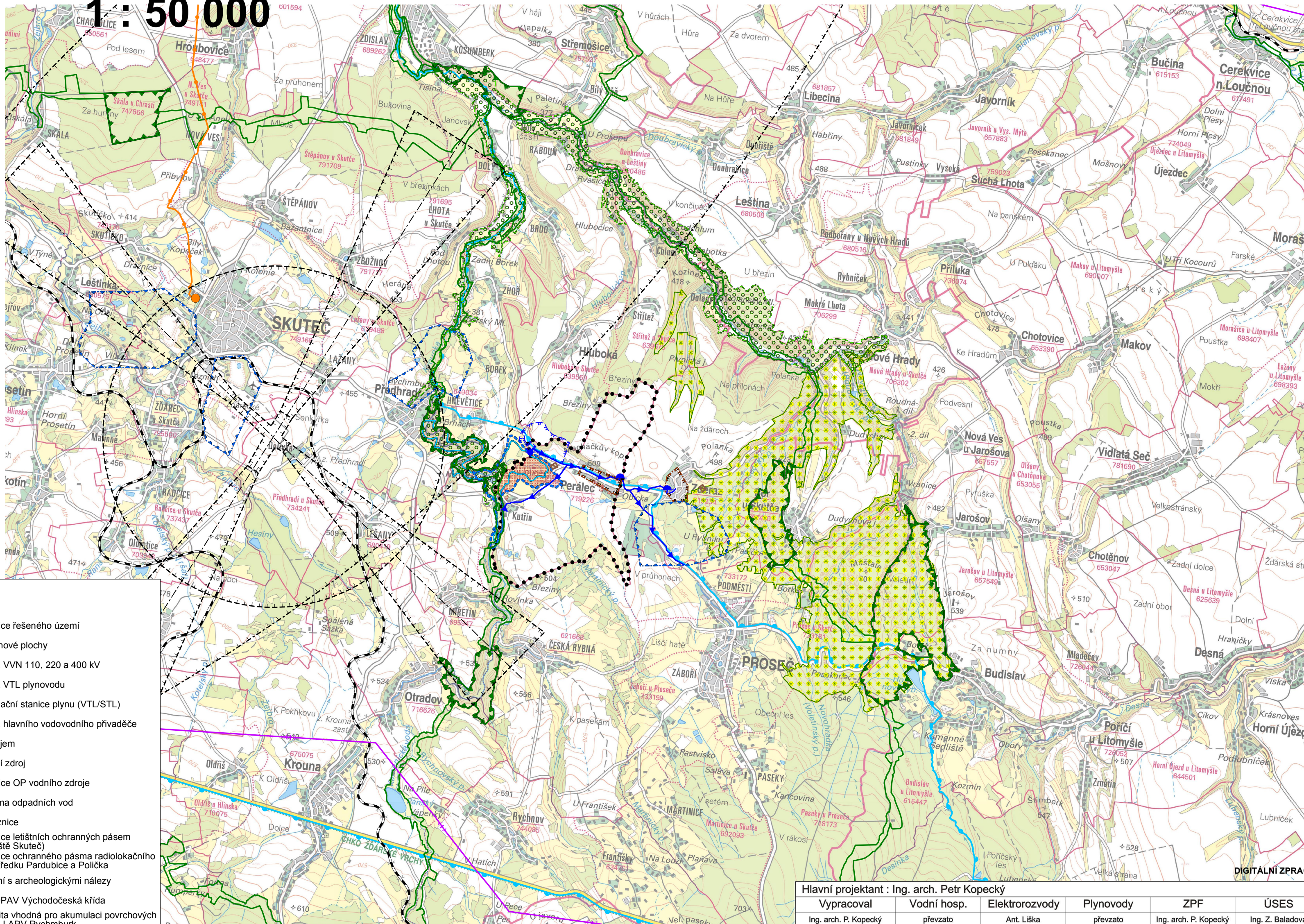


ÚP PERÁLEC

VÝKRES ŠIRŠÍCH VZTAHŮ

1 : 50 000



Legenda:

- | Stav | Návrh | |
|------|-------|--|
| | | hranice řešeného území |
| | | návrhové plochy |
| | | trasa VVN 110, 220 a 400 kV |
| | | trasa VTL plynovodu |
| | | regulační stanice plynu (VTL/STL) |
| | | trasa hlavního vodovodního přivaděče |
| | | vodojem |
| | | vodní zdroj |
| | | hranice OP vodního zdroje |
| | | čistírna odpadních vod |
| | | železnice |
| | | hranice letištních ochranných pásem (Letiště Skuteč) |
| | | hranice ochranného pásma radiolokačního prostředku Pardubice a Polička |
| | | území s archeologickými nálezy |
| | | CHOPAV Východočeská křída |
| | | lokalita vhodná pro akumulaci povrchových vod - LAPV Rychmburk |
| | | plocha pro umístění poldru Kutřín |
| | | chráněné ložiskové území (CHLÚ) |
| | | Přírodní rezervace Maštale |
| | | Přírodní památka Pivnice, Střítežská rokle |
| | | Přírodní park Údolí Krounky a Novohradky |
| | | regionální biocentrum (RBC) |
| | | regionální biokoridor (RBK) |

Hlavní projektant : Ing. arch. Petr Kopecký				
Vypracoval	Vodní hosp.	Elektroinženýring	Plynovody	ZPF
Ing. arch. P. Kopecký	převzato	Ant. Liška	převzato	Ing. arch. P. Kopecký
Investor				
Obec Perálec				
Území				
k. ú. Perálec				
ÚP PERÁLEC				Formát
				Měřítko
				1 : 50 000
				Stupeň
				ÚPD
				Datum
				12/2016
				Zak. číslo
				2/140/14
				Část



B2.2