



# **REKONSTRUKCE ULICE LÁZEŇSKÁ V CHRUDIMI**

**ARCHITEKTONICKO - URBANISTICKÁ STUDIE**  
**Michal Fišer / 06-2014**

OBSAH

IDENTIFIKAČNÍ ÚDAJE

A. PRŮVODNÍ ZPRÁVA

VÝKRESY

B.1	SITUACE ŠIRŠÍCH VZTAHŮ	M 1:2500
B.2	SITUACE VLASTNICKÝCH VZTAHŮ	M 1:500
B.3.1	SITUACE STAV	M 1:500
C.1.1	SITUACE NÁVRH	M 1:200
C.1.2	DETAIL	M 1:50
C.1.3	SITUACE - SÍŤ	M 1:500
C.3.1	PERSPEKTIVA	
C.3.2	PERSPEKTIVA	
C.3.3	PERSPEKTIVA	

## IDENTIFIKAČNÍ ÚDAJE

<i>Název projektu:</i>	Rekonstrukce ulice Lázeňská v Chrudimi
<i>Místo stavby:</i>	ulice Lázeňská, Podfortenská, Chrudim
<i>Charakter stavby:</i>	Stavební úpravy, oprava
<i>Zadavatel:</i>	Město Chrudim, Odbor investic Resselovo Náměstí 77 537 16 Chrudim
<i>Zástupce zadavatele:</i>	ing. Petr Pecina
<i>Projektant:</i>	MgA.ing.arch. Michal Fišer Malátova 13 150 00 Praha 5 – Smíchov  autorizovaný architekt ČKA, čís.autorizace 03536
<i>E.mail:</i>	michal.fiser@triarchitekti.cz
<i>Autoři:</i>	MgA. ing. arch. Michal Fišer, ing. arch. Tomáš Zdvihal
<i>Stupeň dokumentace:</i>	Studie
<i>Datum:</i>	červen 2014
<i>Výchozí podklady:</i>	<ul style="list-style-type: none"><li>- obecné geodetické zaměření, digitální forma</li><li>- technická a katastrální mapa, digitální forma</li><li>- ortofotomapa města</li><li>- vlastní průzkum místa stavby</li> <li>- Poloostrov za muzeem územní studie atelier K2 / 10-2013</li> <li>- Chrudim - Lázeňská ulice vodovod DSP Vodovody a kanalizace Chrudim a.s. / 10-2013</li> <li>- Chrudim Lázeňská - rekonstrukce NN TP pro ÚS, RDS Montprojekt a.s. / 4/2014</li></ul>



# PRŮVODNÍ ZPRÁVA

## ZADÁNÍ

Komplexní architektonický návrh řešení stavebních, případně vegetačních úprav městského veřejného parteru při severním úpatí městské středověké hradby. Návrh rekonstrukce současného stavu povrchů a souvisejících stavebních a vegetačních prvků, úprav dopravního řešení (chodci, cyklisti, automobily, doprava v klidu). Řešení povrchů, prvků drobné architektury, městského mobiliáře, prvků veřejného osvětlení, výběr konkrétních typů, určení pozic, rozsahu, ev. drobná architektura, ev. druhová skladba zeleně atd.

## ŘEŠENÉ ÚZEMÍ

Ulice Lázeňská a Podfortenská, území vymezené uliční čarou, která je zčásti tvořena nesouvislou frontou domů, zčásti oplocením nebo vlastní městskou hradbou. Po konzultaci se zadavatelem byly do řešeného území zahrnuty také most přes říční náhon směrem ke Střelecké ulici.

## ŠIRŠÍ VZTAHY

Ulice Lázeňská probíhá po severním úpatí ostrožny s historickým jádrem Chrudimě a spolu s ulicemi Na Sádkách, Soukenická a Čs. Partyzánů utváří přirozenou trasu z vnější strany historického opevnění. Specifikem této polohy je bezprostřední vjem topografického masivu s historickým jádrem města a zároveň kontakt s nivní krajinou Chrudimky, která se v území od původní přirozeně vzniklé a bohaté sítě říčních ramen stabilizovala postupným zastavováním území v soustavu náhonů, která předurčovala podmínky zástavby území bývalé říční nivy. Definitivně byla struktura stabilizována až v průběhu posledních velkorysých regulačních úprav toku Chrudimky. Jedno z ramen městského náhonu probíhalo také Lázeňskou ulicí, po její severní straně, což je ještě dnes fyzicky patrné z řady zbytků (stavítka, parapetní zídka bývalého mostku) nebo zachovalých pod mladšími vrstvami konstrukcí nebo zásypy. Rameno pozbylo své původní funkce patrně v průběhu 2.pol. 20.stol., koryto bylo zasypáno.

## SOUČASNÝ STAV

Povrch ulice Lázeňská dnes v převážné míře tvoří živičná krytina často narušená provozem a povětrnostními vlivy. Severní strana komunikace dříve přímo navazovala na korunu zdiva přilehlého náhonu. Předpokládáme existující původní zdivo původního náhonu zachovalé pod povrchem. Z ulice jsou vedeny přístupy do přilehlých objektů a na pozemky.

## NÁVRH

Zásadní podíl navrhovaných úprav je soustředěn na rekonstrukci povrchů, prvků drobné architektury a regeneraci zeleně. Navrhujeme úpravu komunikací vycházející ze silného historického kontextu místa a bezprostřední vazby na střed města Chrudimě. Základními





koncepčními motivy jsou odkazy na **BÝVALÝ NÁHON** a vyjádření přítomnosti **NIVNÍ KRAJINY** přiměřeně ilustrativní formou rozhraní vystavěného a přírodního prostředí.

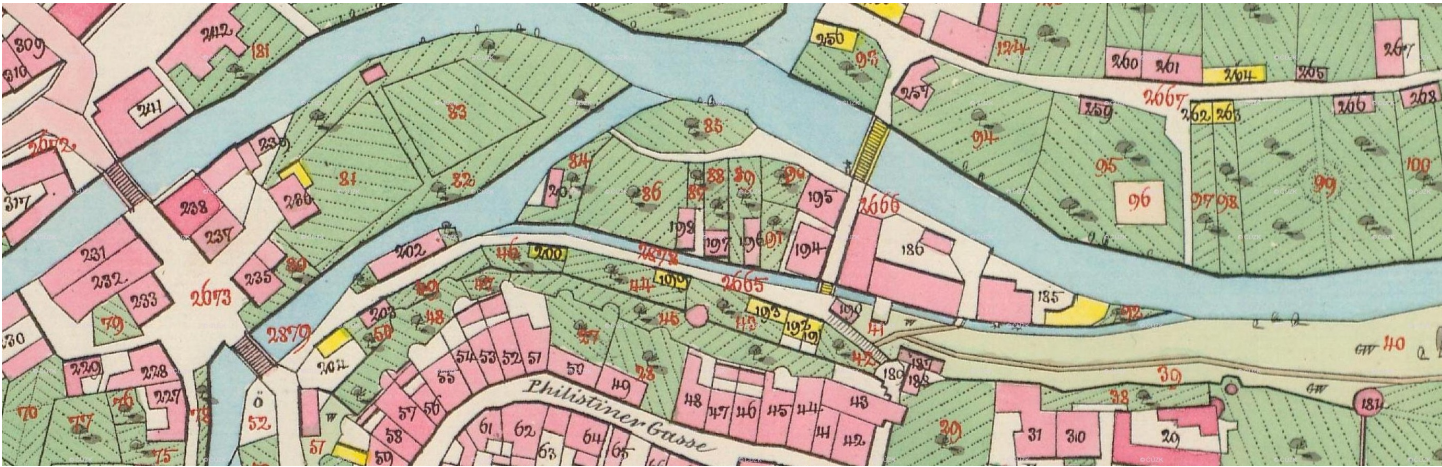
Dalším významným určujícím faktorem je koncepční provázanost na předchozí rekonstruované úseky veřejných prostranství v lokalitách **U VODÁRNÝ, SOUKENICKÁ, KOŽELUŽSKÁ, PARK REPUBLIKY, NA SÁDKÁCH**, jichž je ulice **LÁZEŇSKÁ** logickým pokračováním. Krom zmíněných souvislostí zohledňujeme také záměr na revitalizaci území bývalého letního kina na poloostrově za Městským Muzeem, který předpokládá významnou sociální aktivaci tohoto území v nárazovém (svátečním i sezónním) i všedním režimu.

Ulice Lázeňská bude ve své hlavní ploše vydlážděna kamennou dlažbou dvou základních typů dle velikosti a tvaru kamene. Dvojdělení vychází z charakteru prostoru a jeho předpokládaného provozu. Kamenná dlažba žulová vel. **9-11** kladená do řádků bude použita v částech určených pro pojezd automobilovou dopravou. Částl ulice určené pouze pro pěší provoz bude dlážděna kamennou žulovou mozaikou vel. **4-6**.

Severní hrana dlážděné plochy Lázeňské ulice bude vedena v odstupu od uliční čáry zde tvořené většinou lehkým oplocením přilehlých soukromých pozemků. Koncový prvek dlažby bude proveden z betonových prefabrikátů šířky 0,4m s přírodního vzhledu s otryskaným povrchem. Zbývající plocha profilu ulice zůstane nezpevněná s vegetačním travnatým krytem, v jedné výškové úrovni navazující na přilehlé pozemky. Tento zelený pás bude lokálně přerušen přístupy na pozemky konstrukčně řešenými na principu mostní konstrukce tj. **MOSTOVKY** tvořené příčnými betonovými trámy položené přes dva podélné rámy.

V oblouku ulice v okolí původního stavidla bude vytvořena snížená dřevěná **PALUBA** bezbarierově přístupná z úrovně ulice. Prvek zdůrazňuje místo, poskytuje klidný pobytový prostor chodcům, jako přechodový článek města a přírody zprostředkuje nástup na stezku podél náhonu, rovněž umožní alternativní přístup do území letního kina přes původní stavidlo. V rámci tohoto prvku bude opravena (repasována) technologie stavidla a sanována část zdiva náhonu.

Výraznějších stavebních úprav dozná také stávající **MOST** do letního kina. Nová mostovka bude provedena v dlažbě shodné s uliční, osazeny nové postranní lemy (koruny) se zábradlím. Na levé straně bude most rozšířen o nový komunikační pruh určený pouze chodcům oddělený od pojížděné části nízkým zábradlím. Nová část mostu – **LÁVKA** zajistí lepší propojení obou břehů náhonu pro chodce, zlepší pobytovou kvalitu místa ve vazbě na zamýšlené umístění kavárenského provozu při nároží městského muzea. Lávka zároveň integruje dnes vizuálně neatraktivní detail koruny servisní šachty kanalizační přípojky muzea ve svahu náhonu, nově bude koruna šachty zarovnána do mostovky lávky, kde se projeví jako standardní poklop.



**KORYTO** městského náhonu v úseku před jižním křídlem muzea bude alternativně přístupné masivními (beton, kámen) stupni založenými do přírodního svahu.

Směrem k soutoku s Chrudimkou, kde dle předpokladu výhledově vznikne umělý brod na špici poloostrova, bude podle náhonu protažena pěší stezka řešená dle místních podmínek buď jako nezpevněná v travnaté ploše (štěrkový trávník) nebo stavebně konstruována (kámen, ocel) v profilu náhonu podél stavby. Detailní konstrukční řešení bude rozhodnuto v dalších fázích projektu. Levé (západní) předpolí mostu do Střelecké ulice bude provedeno v nezpevněném povrchu technologií štěrkového trávníku umožňující pojezd vozidel, nenáročném na údržbu.

Řešené území bude nově vybaveno městským mobiliářem např. lavičkami, odpadkovými koši, cyklo stojany, rozcestníky...

V rámci rekonstrukce budou nově instalovány stožáry veřejného osvětlení, podél bývalého náhonu na vnější hraně ulice, pozice budou upřesněny v dalším stupni PD a během stavby. Pro veřejné osvětlení doporučujeme model Quebec, typ IQSL - VS v černém provedení pro boční uchycení.

Koncepce **VEGETAČNÍCH ÚPRAV** zcela vychází z návrhu vegetačních úprav projektu regenerace Poloostrova za muzeem. Část ostrova s letním kinem bude zbavena neperspektivní a náletové vegetace v zájmu zpřehlednění a zapojení atraktivního prostoru do širšího okolí včetně ulice Lázeňské. Samotné koryto městského náhonu tvoří přirozený předěl obou celků, jeho zelené břehy budou regenerovány, zároveň doplněny o nové stavební prvky (paluba u stavidla, pobytová terasa v nároží muzea) v zájmu prostorové zcelení obou jeho břehů.

## DOPRAVA

Dle požadavku zadavatele a na základě podrobných konzultací se zástupci Odboru dopravy a Policie ČR k provoznímu režimu bude ulice Lázeňská řešena zčásti v dopravním režimu zóny Tempo 30 v úseku Široká – Mostek na ostrov a zčásti v dopravním režimu OBYTNÁ ZÓNA v úseku Mostek na ostrov – Střelecká. V úseku zóny Tempo 30 bude komunikace obousměrná dvoupruhová šířky 5,5m se zúžením na 3,5m na vjezdu do Široké ulice. Ve své horní (západní) části bude s oboustranným chodníkem, v nižší části bude chodník po jedné straně nahrazen pruhem podélných parkovacích stání. V úseku Obytné zóny bude ulice jednosměrná ve směru Široká – Střelecká s obousměrným provozem cyklistů. Vzhledem ke stísněným prostorovým podmínkám území bude tento úsek řešen jako společný dopravní prostor sdílený všemi uživateli ulice. Tento režim bude reflektován samotným materiálovým řešením povrchu, který bude v celé ploše vydlážděn kamennou žulovou dlažba vel. 9-11 kladené do řádků, decentně odlišena budou pouze parkovací stání, řešená v jiném odstínu jinak shodné dlažby.

Kapacita dopravy v klidu v celém řešeném území činí 24 parkovacích stání, z toho některá budou vyhrazena pro rezidenty.



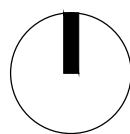
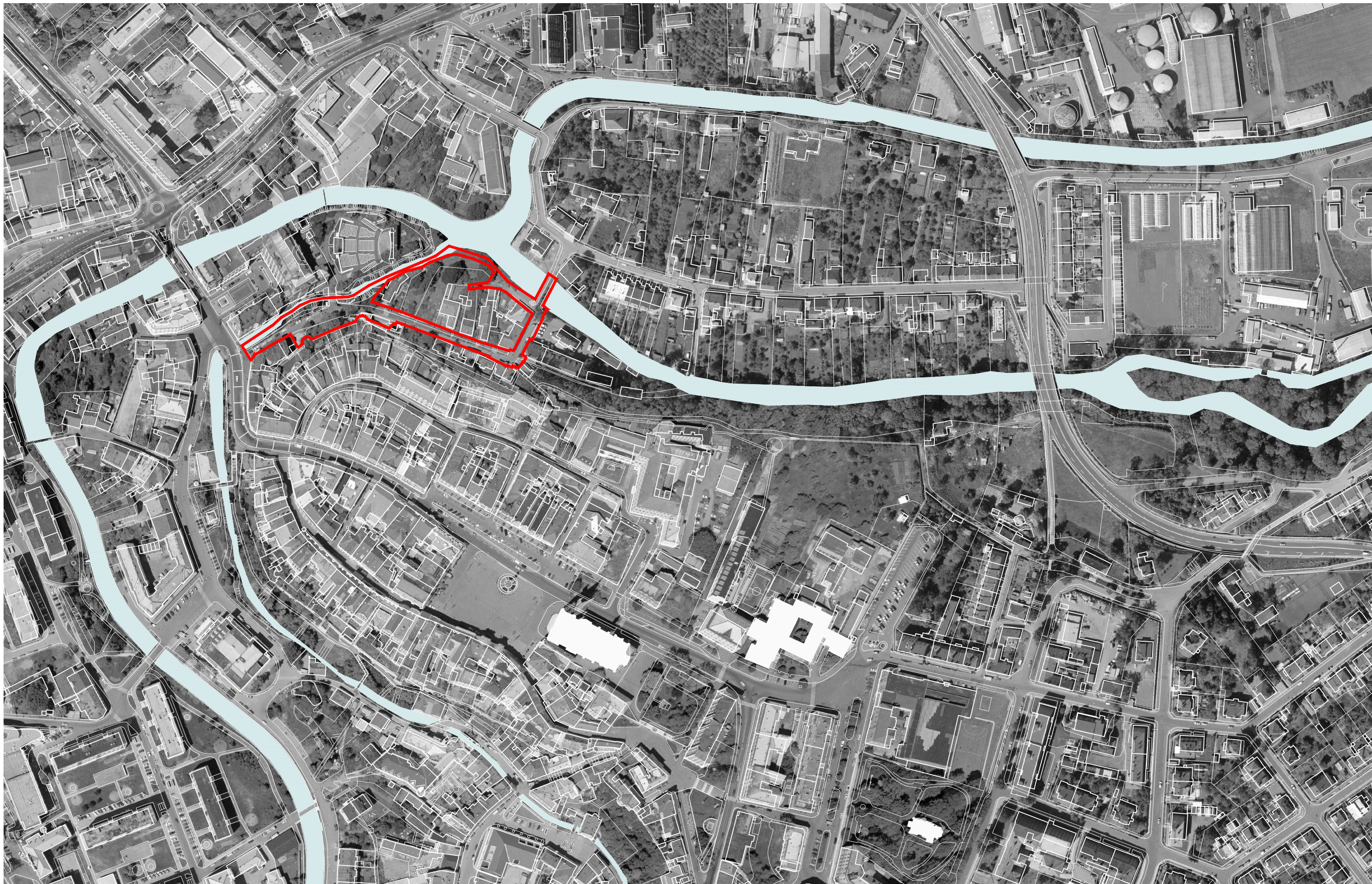
**ETAPIZACE**

Stavební záměr je možné realizovat v jedné časové etapě. Dle potřeby je možné postup stavby rozdělit do dvou etap rozdělených na úsek Široká – Mostek na ostrov a Mostek na ostrov – Střelecká.

**BILANCE**

Celková rozloha řešeného území	3 600m <sup>2</sup>
Zpevněné plochy	2 100m <sup>2</sup>
Vodní plochy	300m <sup>2</sup>
Vegetační povrch	1 200m <sup>2</sup>





zadavatel: Město Chrudim  
Odbor investic  
Resselovo Náměstí 77, 537 16 Chrudim  
odpovědný zástupce: ing. Petr Pecina



architekt: MgA. Ing. arch. Michal Fišer  
Malátova 13, 150 00 Praha 5 - S míčov  
vypracoval: Michal Fišer, Tomáš Zdvihál

projekt: REKONSTRUKCE ULICE LÁZEŇSKÁ V CHRUDIMI  
stupeň dokumentace: STUDIE  
název výkresu: SITUACE ŠIRŠÍCH VZTAHŮ

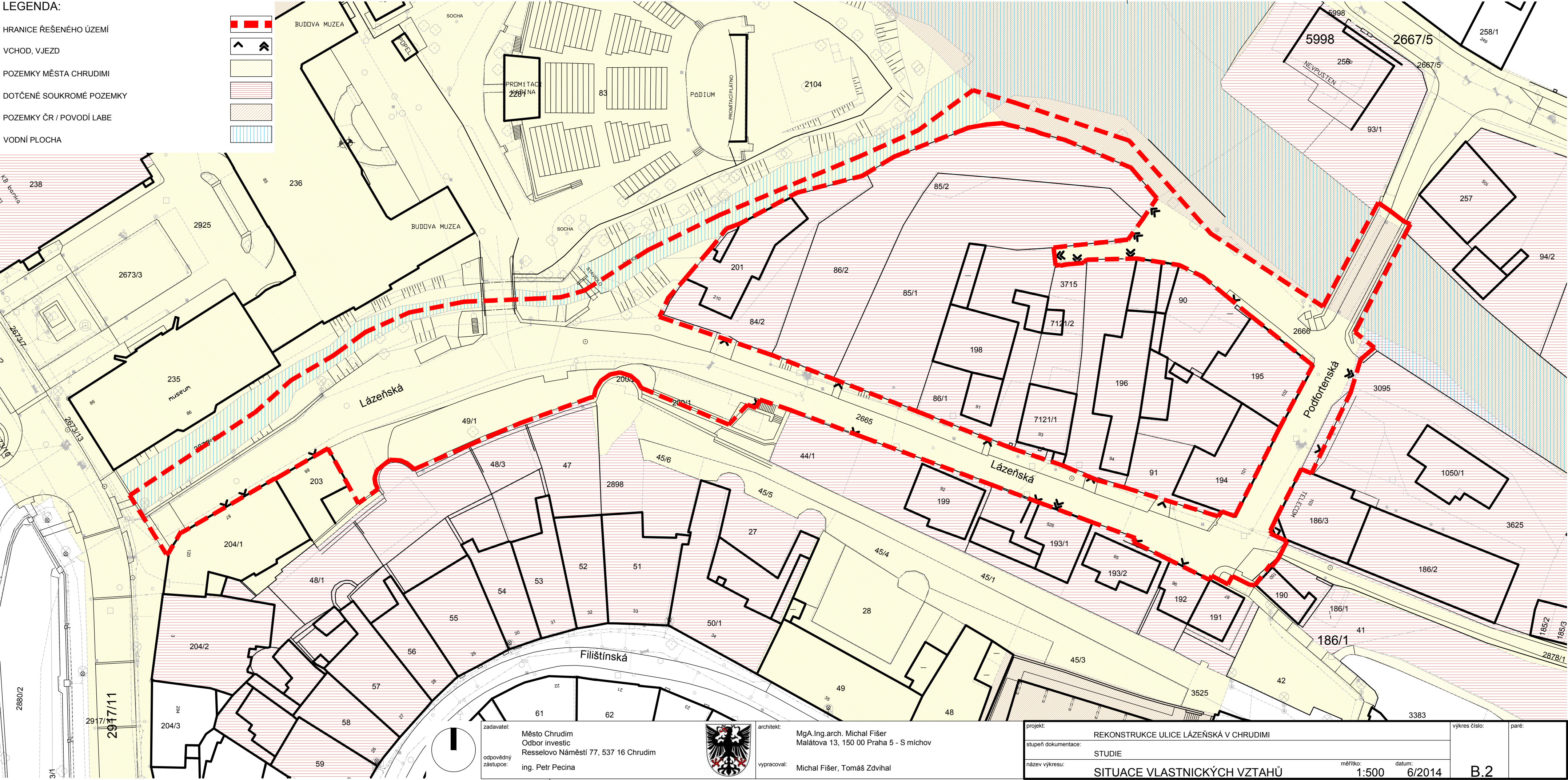
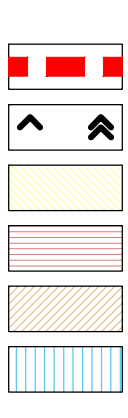
měřítko: 1:2500  
datum: 6/2014

výkres číslo: B.1  
paré:



LEGENDA:

- HRANICE ŘEŠENÉHO ÚZEMÍ
- VCHOD, VJEZD
- POZEMKY MĚSTA CHRUDIMI
- DOTČENÉ SOUKROMÉ POZEMKY
- POZEMKY ČR / POVODÍ LABE
- VODNÍ PLOCHA



zadavatel:  
Město Chrudim  
Odbor investic  
Resselovo Náměstí 77, 537 16 Chrudim  
odpovědný zástupce:  
ing. Petr Pecina



architekt:  
MgA. Ing. arch. Michal Fišer  
Malátova 13, 150 00 Praha 5 - S míchov  
vypracoval:  
Michal Fišer, Tomáš Zdvihál

projekt: REKONSTRUKCE ULICE LÁZEŇSKÁ V CHRUDIMI			výkres číslo: B.2	paré:
stupeň dokumentace: STUDIE				
název výkresu: SITUACE VLASTNICKÝCH VZTAHŮ	měřítko: 1:500	datum: 6/2014		



LEGENDA:

HRANICE ŘEŠENÉHO ÚZEMÍ

HRANICE KN

STÁVAJÍCÍ OBJEKTY A HRANY

VCHOD, VJEZD

KAMENNÝ POVRCH

ŽIVÍČNÝ POVRCH

BETONOVÝ POVRCH

BETONOVÁ ZÁMKOVÁ DLAŽBA

KAMENNÁ DLAŽBA

VEGETAČNÍ POVRCH POCHOZÍ

VEGETAČNÍ POVRCH

VZROSTLÉ STROMY

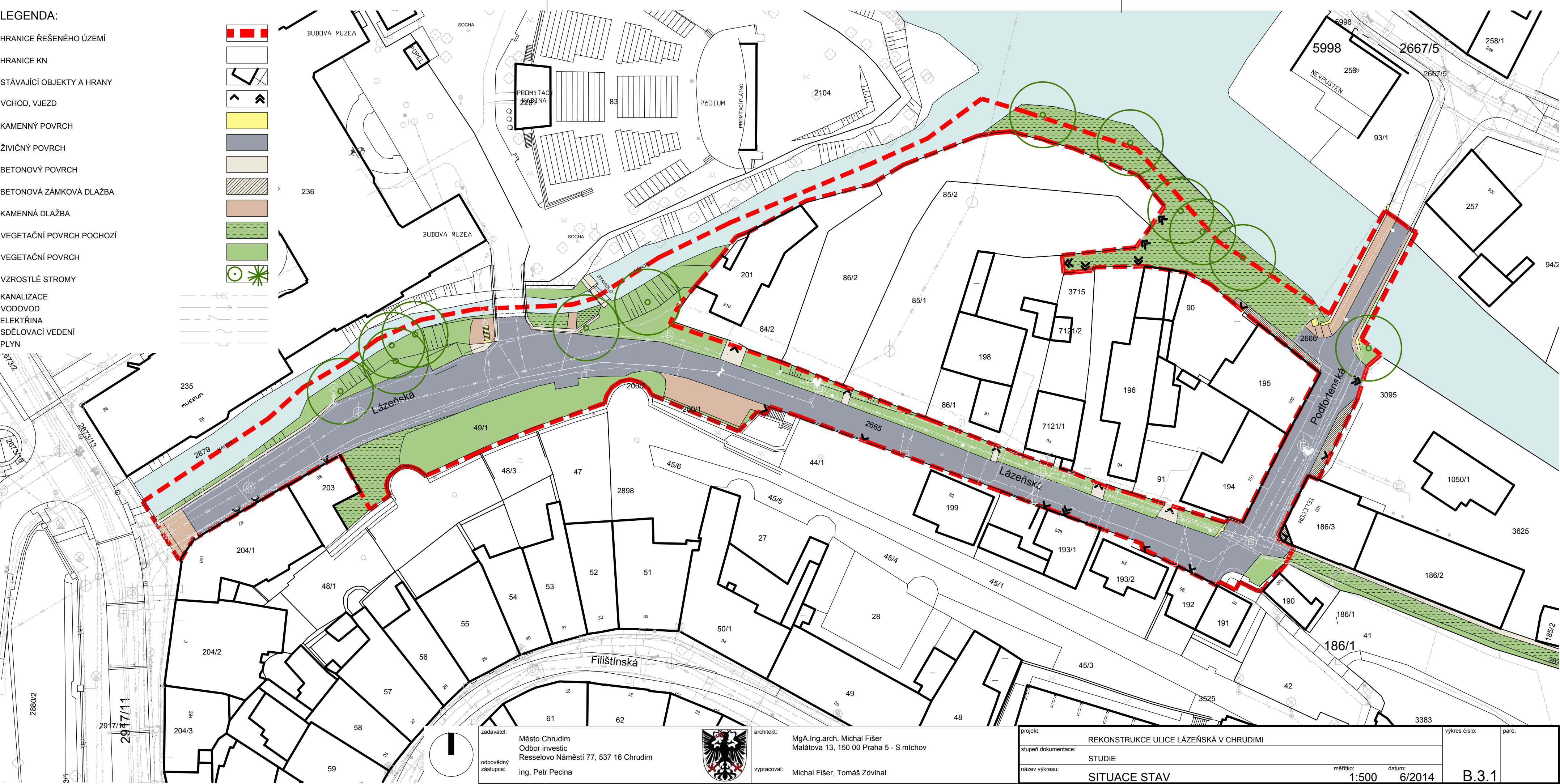
KANALIZACE

VODOVOD

ELEKTRINA

SDĚLOVACÍ VEDENÍ

PLYN



zadavatel: Město Chrudim  
Odbor investic  
Resselovo Náměstí 77, 537 16 Chrudim  
odpovědný zástupce: ing. Petr Pecina



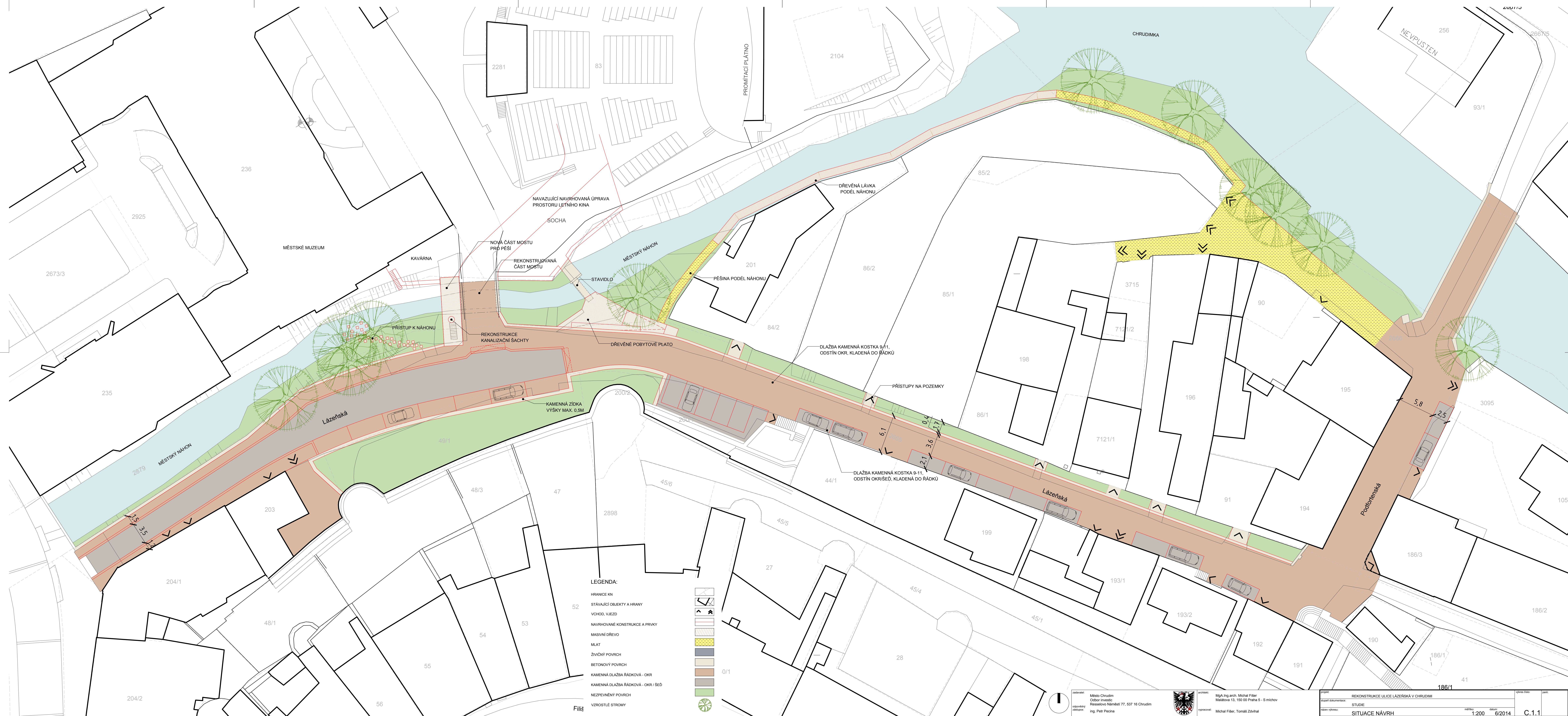
architekt: MgA. Ing. arch. Michal Fišer  
Malátova 13, 150 00 Praha 5 - S míčov  
vypracoval: Michal Fišer, Tomáš Zdvihál

projekt: REKONSTRUKCE ULICE LÁZEŇSKÁ V CHRUDIMI  
stupeň dokumentace: STUDIE  
název výkresu: SITUACE STAV

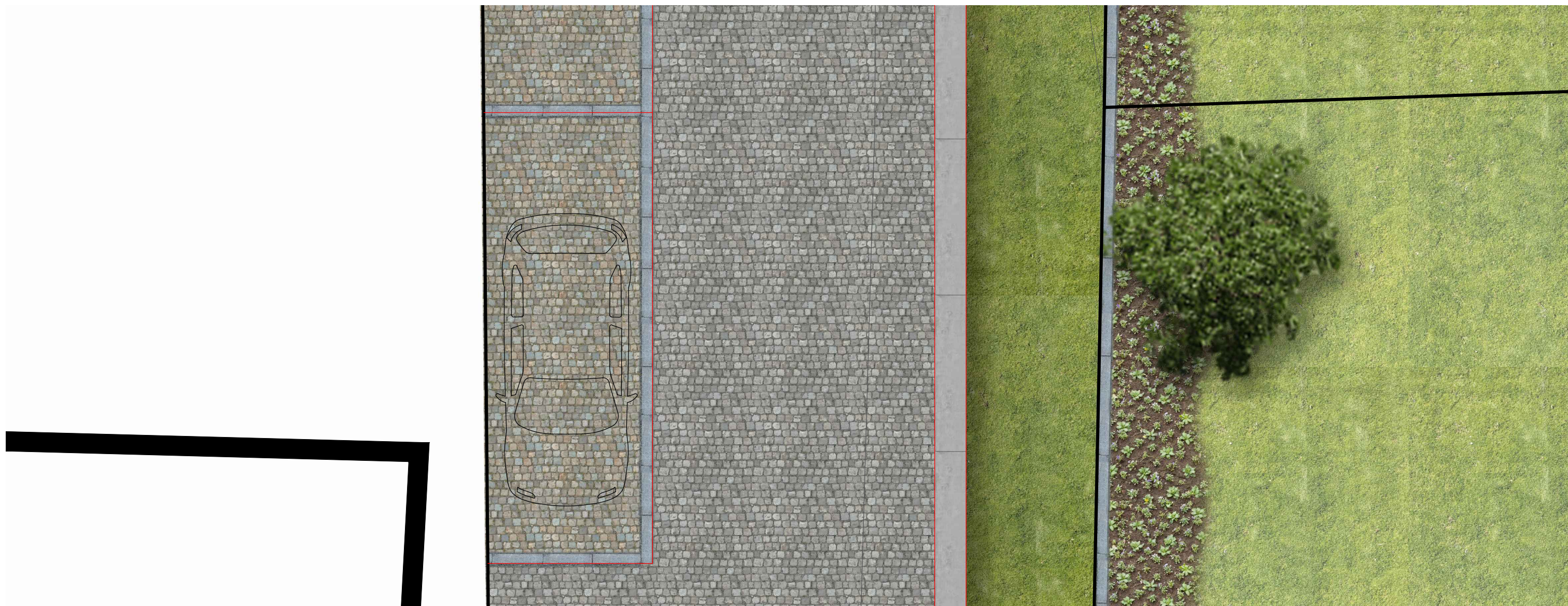
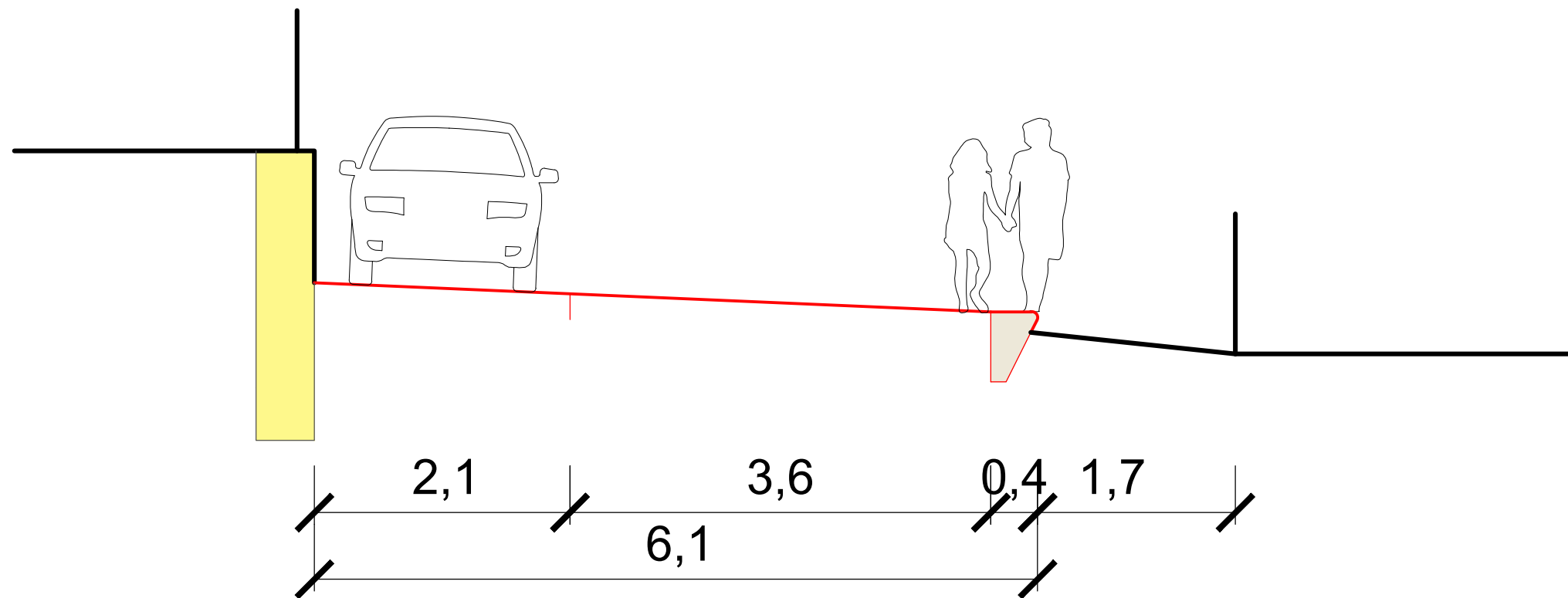
měřítko: 1:500  
datum: 6/2014

výkres číslo: B.3.1  
paré:









zadavatel: Město Chrudim  
Odbor investic  
Resselovo Náměstí 77, 537 16 Chrudim

odpovědný zástupce: ing. Petr Pecina



architekt: MgA. Ing. arch. Michal Fišer  
Malátova 13, 150 00 Praha 5 - S míchov

vypracoval: Michal Fišer, Tomáš Zdvíhal

projekt: REKONSTRUKCE ULICE LÁZEŇSKÁ V CHRUDIMI

stupeň dokumentace: STUDIE

název výkresu: DETAIL

měřítko: 1:50  
datum: 6/2014

výkres číslo: C.1.2  
paré:




	výkres číslo:	paré:
	C.1.3	






POHLED SMĚREM K MĚSTSKÉMU MUZEU

<p>zadavatel: Město Chrudim Odbor investic Resselovo Náměstí 77, 537 16 Chrudim</p> <p>odpovědný zástupce: ing. Petr Pecina</p>		<p>architekt: MgA. Ing. arch. Michal Fišer Malátova 13, 150 00 Praha 5 - S míčov</p> <p>vypracoval: Michal Fišer, Tomáš Zdvíhal</p>	<p>projekt: REKONSTRUKCE ULICE LÁZEŇSKÁ V CHRUDIMI</p> <p>stupeň dokumentace: STUDIE</p> <p>název výkresu: PERSPEKTIVA</p> <p>měřítko: -</p> <p>datum: 06/2014</p>	<p>výkres číslo: C.3.1</p> <p>paré:</p>
---	---	---	--	---






POHLED DO LÁZEŇSKÉ ULICE SMĚREM K ŠIROKÉ, V POPŘEDÍ PALUBA, REKONSTRUOVANÝ MOSTEK, VPRAVO OSTROV ZA MUZEEM, ZAHRÁDKA KAVÁRNY

zadavatel: Město Chrudim Odbor investic Resselovo Náměstí 77, 537 16 Chrudim  odpovědný zástupce: ing. Petr Pecina		architekt: MgA.Ing.arch. Michal Fišer Malátova 13, 150 00 Praha 5 - S míčov  vypracoval: Michal Fišer, Tomáš Zdvihal	projekt: REKONSTRUKCE ULICE LÁZEŇSKÁ V CHRUDIMI		výkres číslo:  C.3.2	paré:
			stupeň dokumentace: STUDIE			
			název výkresu: PERSPEKTIVA		měřítko: -	datum: 06/2014





POHLED DO LÁZEŇSKÉ ULICE OD MUZEA SMĚREM K PODFORTENSKÉ ULICI,  
V POPŘEDÍ REKONSTRUOVANÝ MOSTEK NA OSTROV ZA MUZEEM

zadavatel: Město Chrudim Odbor investic Resselovo Náměstí 77, 537 16 Chrudim  odpovědný zástupce: ing. Petr Pecina		architekt: MgA.Ing.arch. Michal Fišer Malátova 13, 150 00 Praha 5 - S míčov  vypracoval: Michal Fišer, Tomáš Zdvihal	projekt: REKONSTRUKCE ULICE LÁZEŇSKÁ V CHRUDIMI		výkres číslo:  C.3.3	paré:
			stupeň dokumentace: STUDIE			
			název výkresu: PERSPEKTIVA		měřítko: -	datum: 06/2014