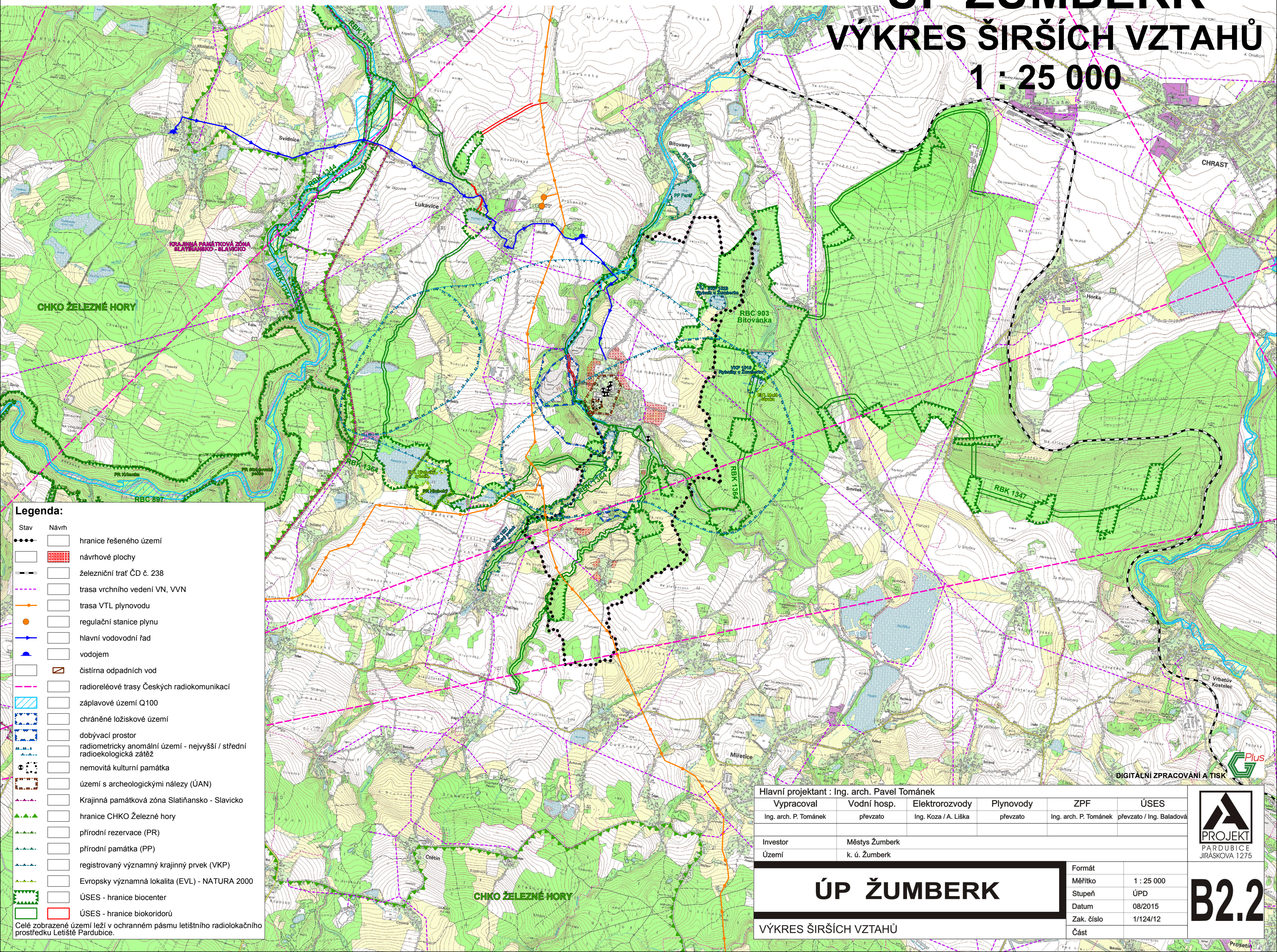


ÚP ŽUMBERK

VÝKRES ŠIRŠÍCH VZTAHŮ

1 : 25 000



Legenda:

Stav	Návrh	
•••••		hranice řešeného území
		návrhové plochy
—		železniční trať ČD č. 238
—		trasa vrchního vedení VN, VVN
—		trasa VTL plynovodu
○		regulační stanice plynu
→		hlavní vodovodní řad
→		vodojem
—		čistírna odpadních vod
—		radioreléové trasy Českých radiokomunikací
—		záplavové území Q100
—		chráněné ložiskové území
—		dobývací prostor
—		radiometricky anomální území - nejvyšší / střední radioekologická zátěž
—		nemovitá kulturní památka
—		území s archeologickými nálezy (ÚAN)
—		Krajinná památková zóna Slatviňansko - Slavicko
—		hranice CHKO Železné hory
—		přírodní rezervace (PR)
—		přírodní památka (PP)
—		registrovaný významný krajinný prvek (VKP)
—		Evropsky významná lokalita (EVL) - NATURA 2000
—		ÚSES - hranice biocenter
—		ÚSES - hranice biokoridorů

Celé zobrazené území leží v ochranném pásmu letištního radiolokačního prostředku Letiště Pardubice.

Hlavní projektant : Ing. arch. Pavel Tománek					
Vypracoval	Vodní hosp.	Elektrozvody	Plynovody	ZPF	ÚSES
Ing. arch. P. Tománek	převzato	Ing. Koza / A. Liška	převzato	Ing. arch. P. Tománek	převzato / Ing. Baladová
Investor	Městys Žumberk				
Území	k. ú. Žumberk				

ÚP ŽUMBERK		Formát	
VÝKRES ŠIRŠÍCH VZTAHŮ		Měřítko	1 : 25 000
		Stupeň	ÚPD
		Datum	08/2015
		Zak. číslo	1/124/12
		Část	

DIGITÁLNÍ ZPRACOVÁNÍ A TISK

PROJEKT
PARDUBICE
JIRÁSKOVA 1275

B2.2