

dne **9. 7. 2024** od **7:30** do **14:30** hodin

Plánovaná odstávka zahrnuje tyto lokality:**Chrudim (okres Chrudim)**část obce **Medlešice**

č. p. 1-11, 13-37, 39, 41-46, 48-52, 54-63, 65-89, 91-102, 104-109, 111-155, 157-179, 181-185, 187, 188, 189, 190, 192-196, 198, 199, 200, 201, 203, 205-214, 217, 219, 220, 223-231, 234, 235, 236, 242, 246

č. ev. 156, 165, 203, 204, 209, 403

kat. území **Medlešice** (kód **692573**): **parcelní č.** 16, 72/7, 74/1, 95/22, 95/25, 95/27, 107/41, 120/34, 120/37, 120/41, 120/46, 120/52, 120/55, 120/61, 120/62, 120/65, 120/73, 120/117, 142, 174, 230/1, 256/4, 273/10, 273/24, 292/14, 296/1, 296/39, 308, 370/7, 397/1, 450/2**Mikulovice (okres Pardubice)**část obce **Blato**

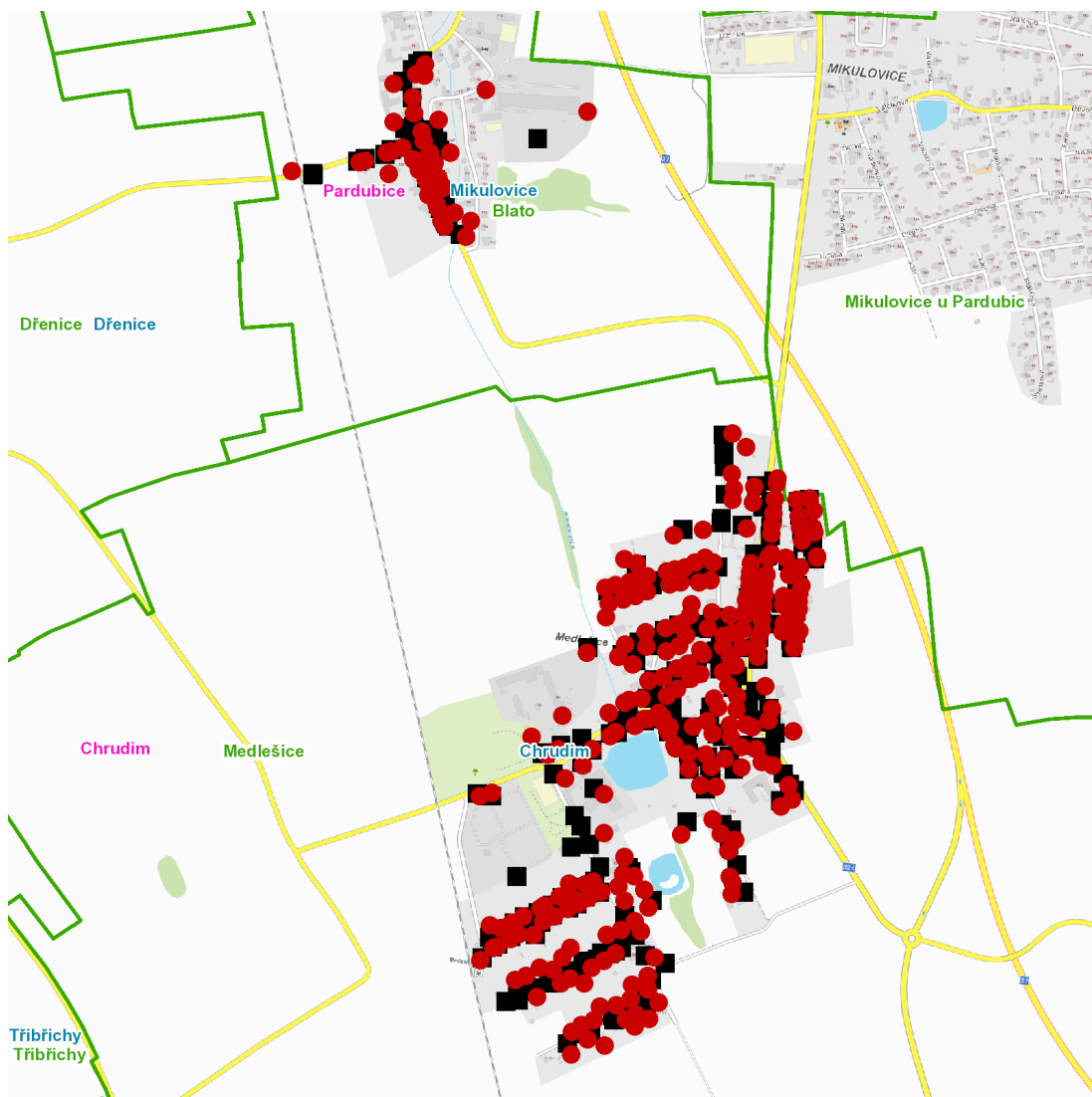
č. p. 10, 13-17, 22, 23, 24, 26, 38, 50, 53, 54, 56, 58-69, 73, 75, 88, 99, 101, 102, 103

kat. území **Blato** (kód **694363**): **parcelní č.** 29/3, 119, 131/1, 131/5, 295/1**UPOZORNĚNÍ**

Dotčené zařízení distribuční soustavy je nutné i v době odstávky považovat za zařízení pod napětím, a proto vás žádáme o dodržení všech zásad bezpečnosti a provedení opatření potřebných k zamezení případných škod na zdraví a majetku. | Provozovatelé výroben elektřiny jsou povinni zajistit přerušeni dodávky elektřiny z výroby do vypnutého úseku distribuční soustavy.

NEJDE VÁM ELEKTŘINA...

TIP: Registrujte se zdarma na www.cezdistribuce.cz/sluzba a informace o odstávkách elektřiny budete dostávat e-mailem nebo SMS. U poruch zasíláme SMS s předpokládanou dobou obnovení dodávek. | Aktuální stav dodávek elektřiny na konkrétní adrese zjistíte snadno, rychle a bez registrace na portále **Bez Štávy** (www.bezstavy.cz).

dne **9. 7. 2024** od **7:30** do **14:30** hodin

Orientační mapový podklad odstávkou dotčených lokalit

VYSVĚTLIVKY

- – adresy dotčené odstávkou elektřiny
- – místa připojení k elektrické síti dotčená odstávkou

INFORMACE ZASLÁNA

IDDS: 3y8b2pi (Město Chrudim)

IDDS: 2eha42q (Obec Mikulovice)