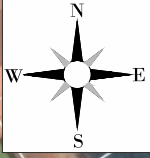
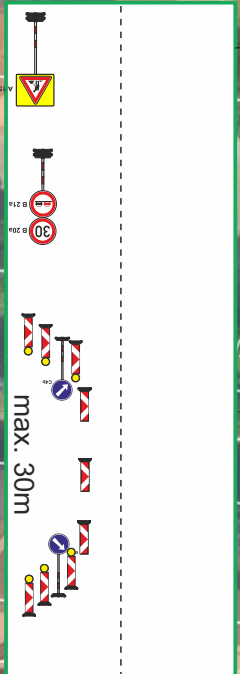
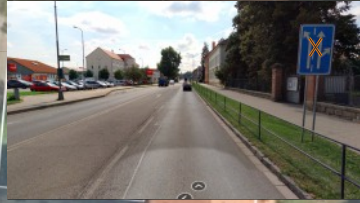


- posuvné pracovné miesto cca 30 m (nákladní automobil)
- pracovné miesto - překop - plynovod
- Nový NTL plynovod - zatažený do stávajícího ochranného potrubí DN300, L=18m
- obchodní trasa pro pěší

průchod zachován dle schéma B/17

průchod zachován dle schéma B/17



ZODP/PROJEKTANT	KRESLIL	KONTROLOVAL
	Tomáš Pilarš	Ing. Roman Michek
Investor:	DZ STAVEBNÍ s.r.o. e-mail: dz@dz-stavebni.cz	
AKCE:	Reko MS Chrudim - Obce Ležáků 1. etapa	
OBSAH:	Situace DIO - dopravní omezení - etapa 1	
	Termin: od 8.6. 2026 do 10.7. 2026	
	Dz č.B28 budou instalovány 7 dní před zahájením prací	
	FORMÁT:	A4
	MĚŘÍTKO:	
	DATUM:	19.2.2026
	ZAKÁZKA :	
	Č.VYKR.:	PARE Č:

